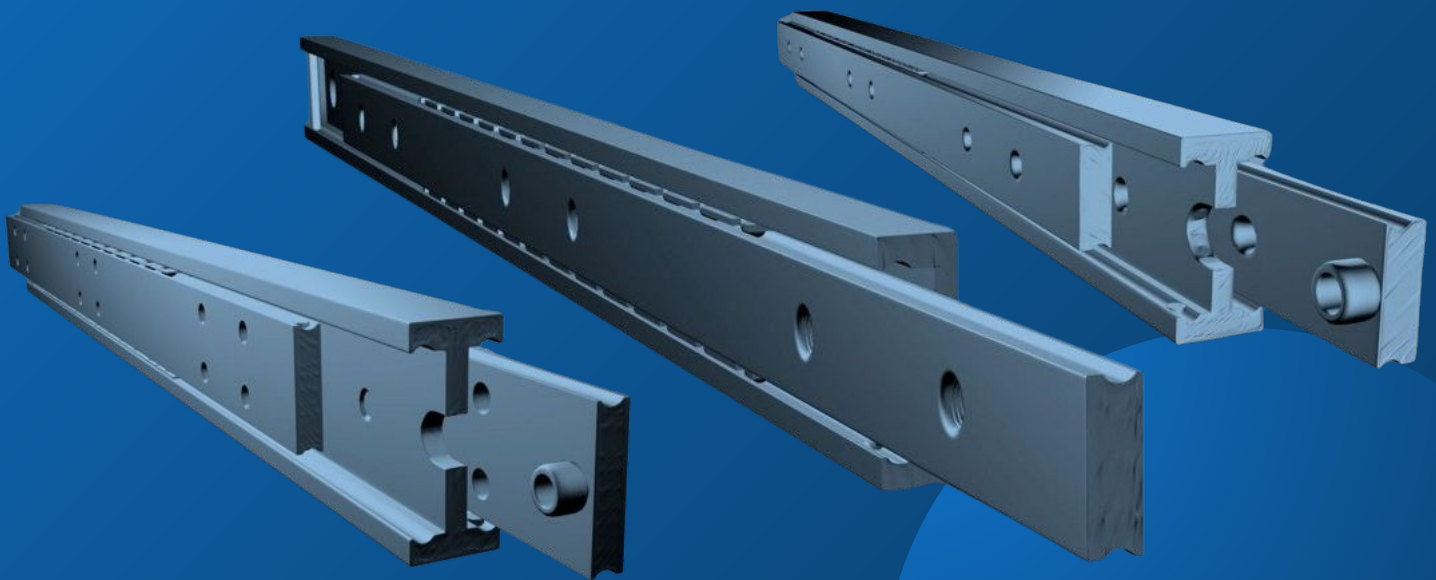




MILUXOR SCHIENEN

Deutscher Hersteller für Schwerlastauszüge,
Teleskopschienen und Linearführungen

Produktkatalog



Hohe Belastbarkeit



Hohe Haltbarkeit



Hohe Stabilität



Geringe Wartung



Leichtes Gleiten



Präzise Verarbeitung





LOKAL VERWURZELT, GLOBAL VERNETZT

Seit der Gründung 1967 im ostthessischen Fulda haben wir uns kontinuierlich zu einem weltweit agierenden Unternehmen entwickelt.



Heute beliefern wir Kunden in 85 Ländern aus sehr unterschiedlichen Branchen wie z.B.

- Fahrzeugbau
- Sonderfahrzeugbau
- Maschinenbau
- Schiffsbau
- Flugzeugbau
- Rüstungsindustrie
- Vitrinenbau
- Schwerlastregale

Trotz unseres globalen Wirkungskreises sind wir unseren lokalen Wurzeln treu geblieben und stolz auf unser engagiertes Team, die sich durch langjährige Erfahrung und fundiertes Know-how auszeichnen.

Vertrauen Sie auf unsere langjährige Erfahrung und Expertise in der Herstellung von Schwerlastschienen für vielfältige industrielle Anwendungen und Projekte.





INDIVIDUELLE AUSFÜHRUNGEN

Neben den Standardausführungen bieten wir kundenspezifische Lösungen, die Ihren individuellen Anforderungen gerecht werden. Unser Ziel ist es, Ihnen hochwertige, robuste und langlebige Teleskopschienen zu liefern, die perfekt auf Ihre spezifischen Einsatzgebiete abgestimmt sind.



Spezialanfertigung:

Überauszug	Auszugslänge = Einbaulänge + 50 %
Über-Überauszug	Auszugslänge = Einbaulänge + 100 %
Auszugsrichtung	Optional in beide Richtungen
Beidseitiger Auszug	Optional mit Durchgangssperre
Sonderbohrungen	Individuell nach Anforderung

Profilarten:

- T-Profil Typ Vollauszug
- S-Profil Typ Vollauszug
- U-Profil Typ Teilauszug
- SU-Profil Typ Schlitten

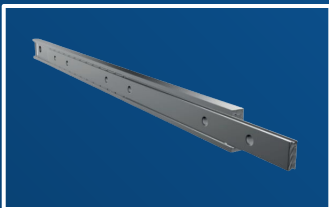
Materialusführungen:

- C45
- Edelstahl
- Aluminium

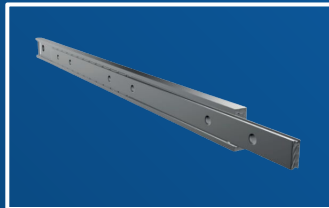




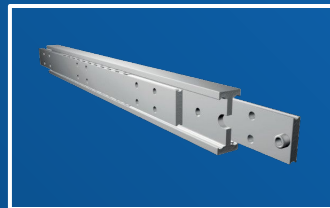
TELESKOPSCHIENEN ÜBERSICHT



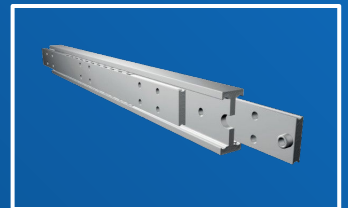
MX-DTP 40



MX-DTP 50



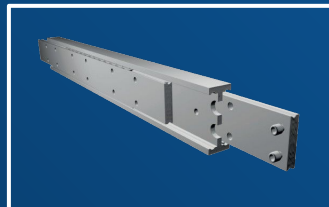
MX-DTP 70



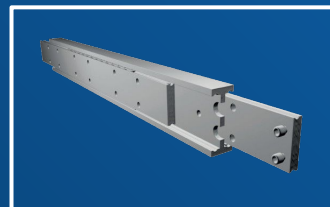
MX-DTP 80



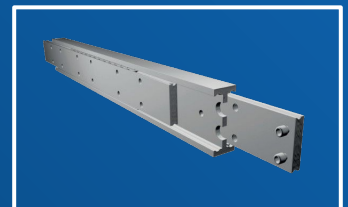
MX-DTP 90



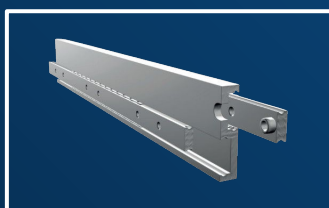
MX-DTP 100



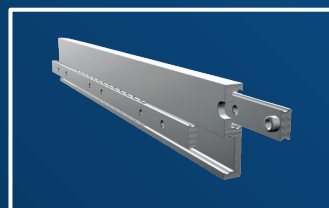
MX-DTP 120



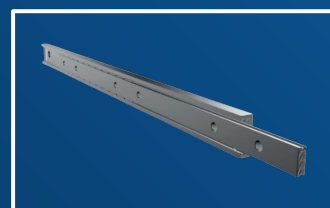
MX-DTP 145



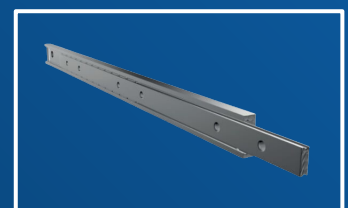
MX-S 70



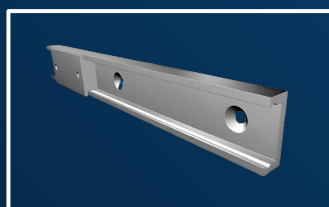
MX-S 100



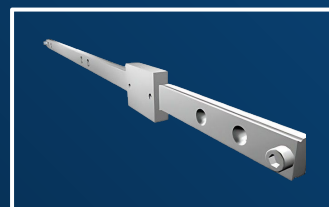
MX-CP 30



MX-CP 40



MX-ST 40



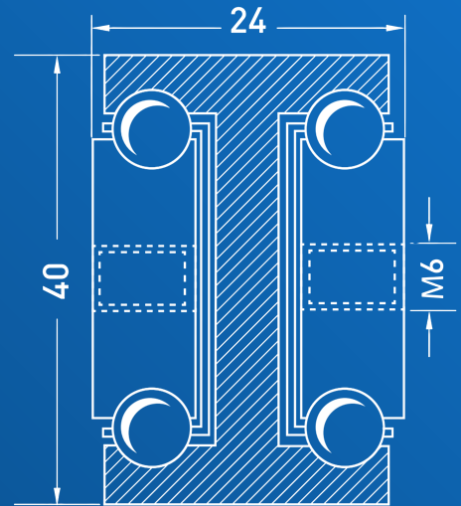
MX-ST 60





VOLLAUSZUG MX-DTP 40

Der Vollauszug ist platzsparend, belastbar und bleibt auch bei hoher Traglast leichtgängig. Er arbeitet präzise, zuverlässig und nahezu geräuschlos.



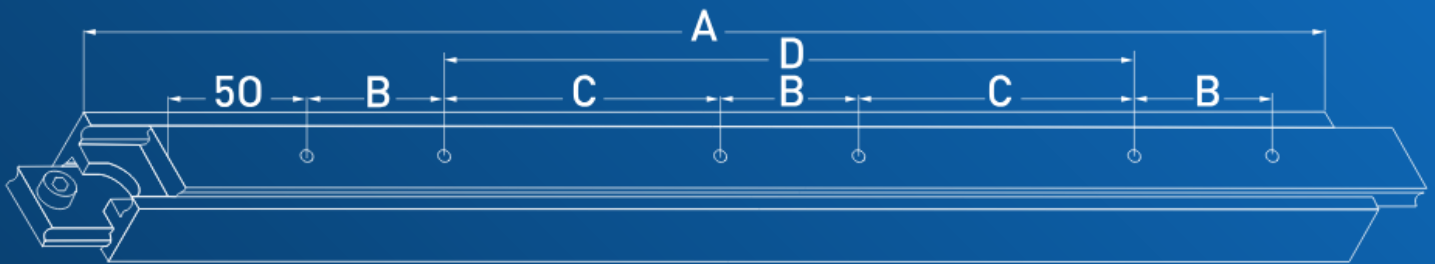
Technische Details

Belastbarkeit	Bis 340 kg pro Paar
Einbaulänge	300 bis 1.000 mm (Weitere auf Anfrage)
Biegung	Max. 1 % pro Meter bei Vollbelastung
Betriebstemperatur	-50 °C bis 280 °C
Hubbewegung	Durch Kugelkäfige
Korrosionsschutz	Galvanisch verzinkt (C45)
Materialausführung	C45 / Edelstahl / Aluminium
Auszugslänge	Gleich Einbaulänge
Gesamtlänge	Einbaulänge + Auszugslänge
Befestigung	4 bzw. 6 x M6 Gewindebohrungen
Wartung	Geringer Wartungsaufwand
Angepasstes Bohrbild	Auf Anfrage
Sonderanfertigungen	Auf Anfrage





BELASTUNGSWERTE UND BOHRBILD



Bis zu einer Einbaulänge von 500 mm entfallen die mittleren 2 Bohrungen

MX-DTP 40 Belastungstabelle		MX-DTP 40 Bohrbildtabelle				
Artikel-Nr.	Einbaulänge in mm	Belastung in kg*	Maß A	Maß B	Maß C	Maß D
DTP40.030	300	240	300	50	---	100
DTP40.035	350	260	350	50	---	150
DTP40.040	400	280	400	50	---	200
DTP40.045	450	300	450	50	---	250
DTP40.050	500	310	500	50	---	300
DTP40.055	550	330	550	50	150	---
DTP40.060	600	340	600	50	175	---
DTP40.065	650	340	650	50	200	---
DTP40.070	700	330	700	50	225	---
DTP40.075	750	325	750	50	250	---
DTP40.080	800	320	800	50	275	---
DTP40.085	850	315	850	50	300	---
DTP40.090	900	310	900	50	325	---
DTP40.095	950	305	950	50	350	---
DTP40.100	1000	300	1000	50	375	---

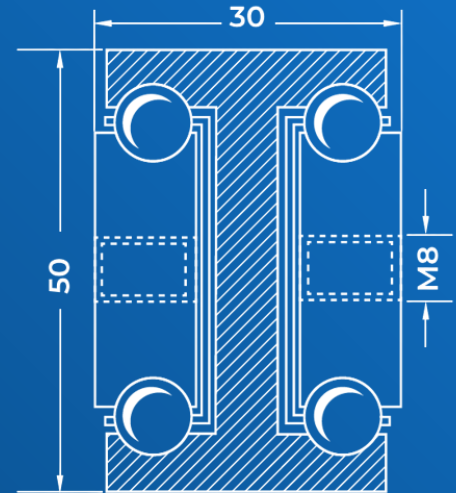
* Belastung pro Paar in ausgezogener Position, gleichmäßiger Gewichtsverteilung und senkrechtem Einbau.





VOLLAUSZUG MX-DTP 50

Der Vollauszug ist platzsparend, belastbar und bleibt auch bei hoher Traglast leichtgängig. Er arbeitet präzise, zuverlässig und nahezu geräuschlos.



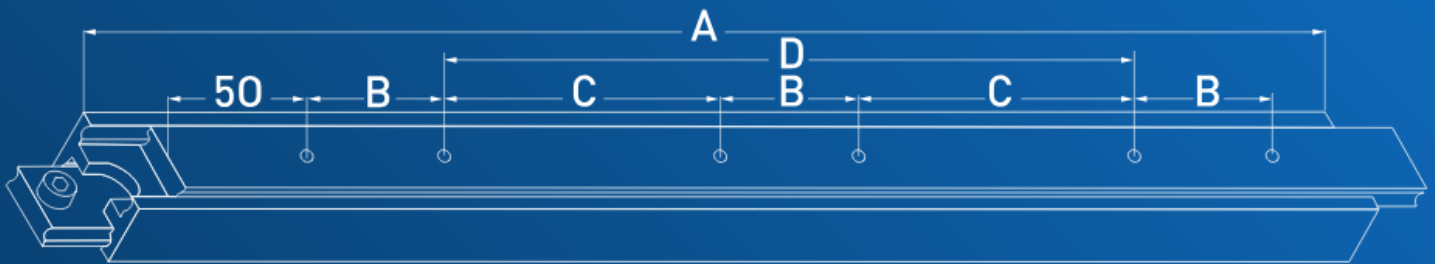
Technische Details

Belastbarkeit	Bis 400 kg pro Paar
Einbaulänge	300 bis 1.400 mm (Weitere auf Anfrage)
Biegung	Max. 1% pro Meter bei Vollbelastung
Betriebstemperatur	-50 °C bis 280 °C
Hubbewegung	Durch Kugelkäfige
Korrosionsschutz	Galvanisch verzinkt (C45)
Materialausführung	C45 / Edelstahl / Aluminium
Auszugslänge	Gleich Einbaulänge
Gesamtlänge	Einbaulänge + Auszugslänge
Befestigung	4 bzw. 6 x M6 Gewindebohrungen
Wartung	Geringer Wartungsaufwand
Angepasstes Bohrbild	Auf Anfrage
Sonderanfertigungen	Auf Anfrage





BELASTUNGSWERTE UND BOHRBILD



Bis zu einer Einbaulänge von 500 mm entfallen die mittleren 2 Bohrungen

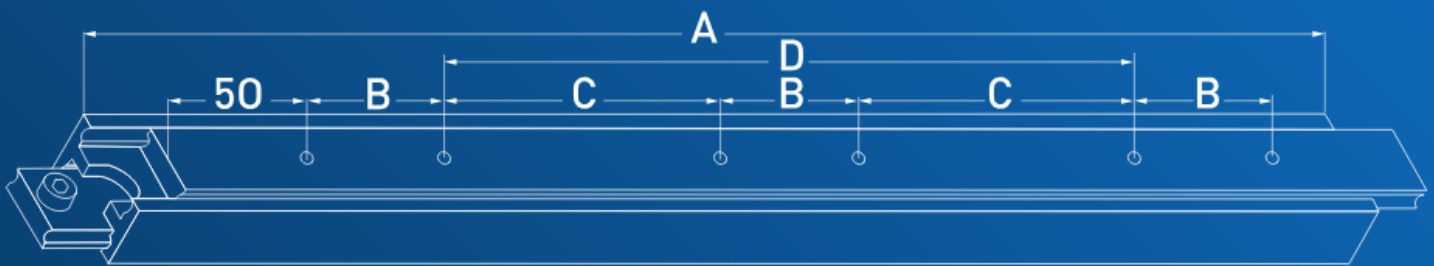
MX-DTP 50 Belastungstabelle		MX-DTP 50 Bohrbildtabelle				
Artikel-Nr.	Einbaulänge in mm	Belastung in kg*	Maß A	Maß B	Maß C	Maß D
DTP50.030	300	300	300	50	---	100
DTP50.035	350	310	350	50	---	150
DTP50.040	400	320	400	50	---	200
DTP50.045	450	330	450	50	---	250
DTP50.050	500	350	500	50	---	300
DTP50.055	550	380	550	50	150	---
DTP50.060	600	400	600	50	175	---
DTP50.065	650	395	650	50	200	---
DTP50.070	700	390	700	50	225	---
DTP50.075	750	385	750	50	250	---
DTP50.080	800	380	800	50	275	---
DTP50.085	850	375	850	50	300	---
DTP50.090	900	370	900	50	325	---
DTP50.095	950	365	950	50	350	---
DTP50.100	1000	360	1000	50	375	---

* Belastung pro Paar in ausgezogener Position, gleichmäßiger Gewichtsverteilung und senkrechtem Einbau.





BELASTUNGSWERTE UND BOHRBILD



Bis zu einer Einbaulänge von 500 mm entfallen die mittleren 2 Bohrungen

MX-DTP 50 Belastungstabelle		MX-DTP 50 Bohrbildtabelle				
Artikel-Nr.	Einbaulänge in mm	Belastung in kg*	Maß A	Maß B	Maß C	Maß D
DTP50.105	1050	355	1050	50	400	---
DTP50.110	1100	350	1100	50	425	---
DTP50.115	1150	345	1150	50	450	---
DTP50.120	1200	340	1200	50	475	---
DTP50.125	1250	335	1250	50	500	---
DTP50.130	1300	330	1300	50	525	---
DTP50.135	1350	325	1350	50	550	---
DTP50.140	1400	320	1400	50	575	---

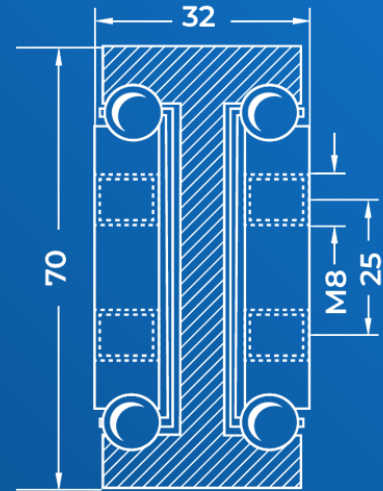
* Belastung pro Paar in ausgezogener Position, gleichmäßiger Gewichtsverteilung und senkrechtem Einbau.





VOLLAUSZUG MX-DTP 70

Der Vollauszug ist platzsparend, belastbar und bleibt auch bei hoher Traglast leichtgängig. Er arbeitet präzise, zuverlässig und nahezu geräuschlos.



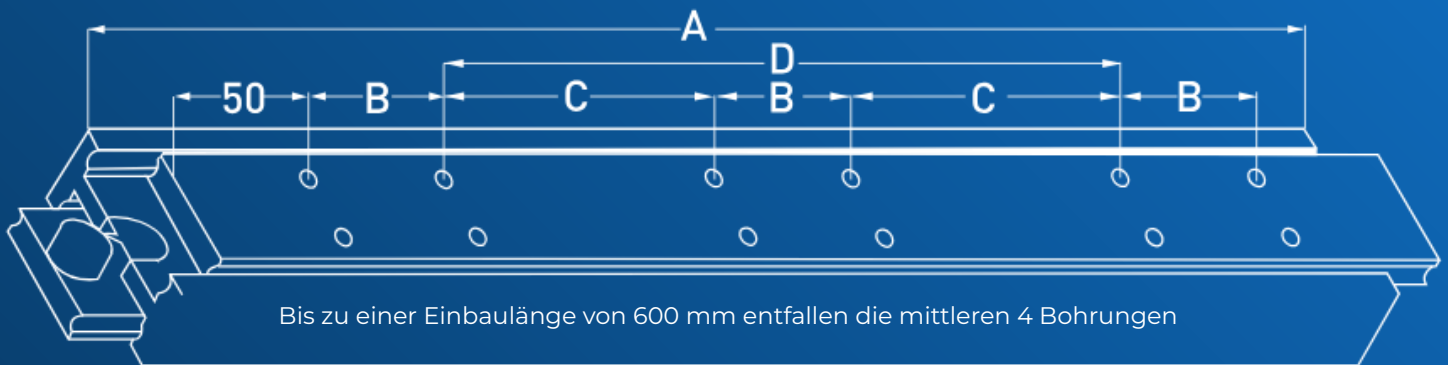
Technische Details

Belastbarkeit	Bis 660 kg pro Paar
Einbaulänge	400 bis 2000 mm (Weitere auf Anfrage)
Biegung	Max. 1% pro Meter bei Vollbelastung
Betriebstemperatur	-50 °C bis 280 °C
Hubbewegung	Durch Kugelkäfige
Korrosionsschutz	Galvanisch verzinkt (C45)
Materialausführung	C45 / Edelstahl / Aluminium
Auszugslänge	Gleich Einbaulänge
Gesamtlänge	Einbaulänge + Auszugslänge
Befestigung	8 bzw. 12 x M8 Gewindebohrungen
Wartung	Geringer Wartungsaufwand
Angepasstes Bohrbild	Auf Anfrage
Sonderanfertigungen	Auf Anfrage





BELASTUNGSWERTE UND BOHRBILD



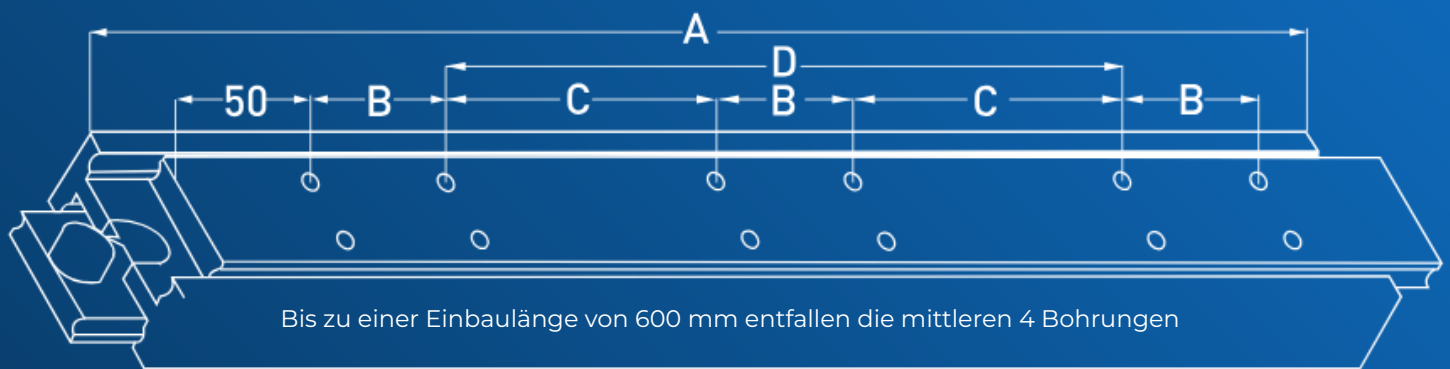
MX-DTP 70 Belastungstabelle		MX-DTP 70 Bohrbildtabelle				
Artikel-Nr.	Einbaulänge in mm	Belastung in kg*	Maß A	Maß B	Maß C	Maß D
DTP70.040	400	400	400	50	---	200
DTP70.045	450	410	450	50	---	250
DTP70.050	500	420	500	50	---	300
DTP70.055	550	430	550	50	---	350
DTP70.060	600	440	600	50	---	400
DTP70.065	650	450	650	50	200	---
DTP70.070	700	500	700	50	225	---
DTP70.075	750	550	750	50	250	---
DTP70.080	800	560	800	50	275	---
DTP70.085	850	580	850	50	300	---
DTP70.090	900	600	900	50	325	---
DTP70.095	950	620	950	50	350	---
DTP70.100	1000	650	1000	50	375	---
DTP70.105	1050	660	1050	50	400	---
DTP70.110	1100	660	1100	50	425	---

* Belastung pro Paar in ausgezogener Position, gleichmäßiger Gewichtsverteilung und senkrechtem Einbau.





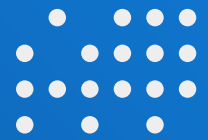
BELASTUNGSWERTE UND BOHRBILD



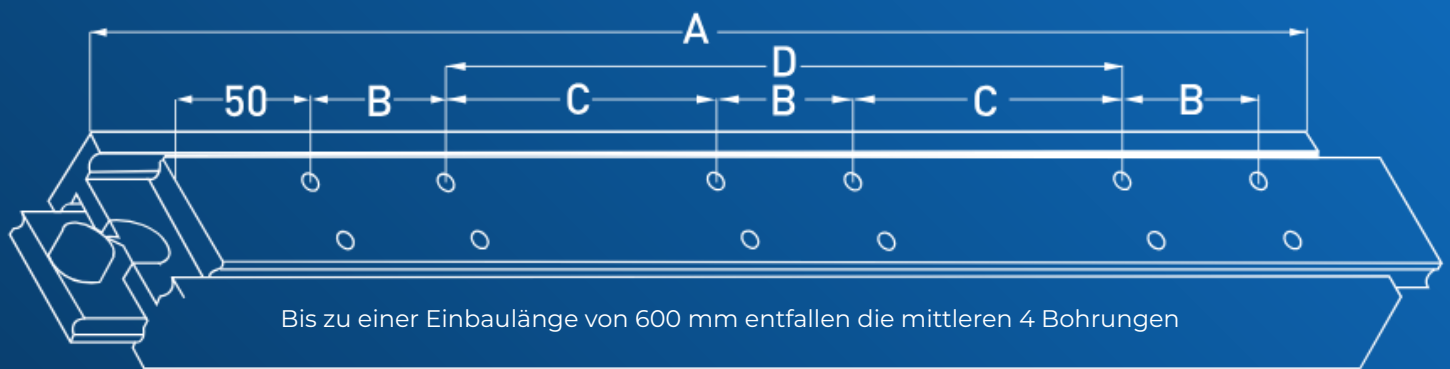
MX-DTP 70 Belastungstabelle		MX-DTP 70 Bohrbildtabelle				
Artikel-Nr.	Einbaulänge in mm	Belastung in kg*	Maß A	Maß B	Maß C	Maß D
DTP70.115	1150	650	1150	50	450	---
DTP70.120	1200	640	1200	50	475	---
DTP70.125	1250	620	1250	50	500	---
DTP70.130	1300	600	1300	50	525	---
DTP70.135	1350	580	1350	50	550	---
DTP70.140	1400	560	1400	50	575	---
DTP70.145	1450	540	1450	50	600	---
DTP70.150	1500	520	1500	50	625	---
DTP70.155	1550	500	1550	50	650	
DTP70.160	1600	480	1600	50	675	
DTP70.165	1650	460	1650	50	700	
DTP70.170	1700	440	1700	100	650	
DTP70.175	1750	420	1750	100	675	
DTP70.180	1800	400	1800	100	700	

* Belastung pro Paar in ausgezogener Position, gleichmäßiger Gewichtsverteilung und senkrechtem Einbau.





BELASTUNGSWERTE UND BOHRBILD



MX-DTP 70 Belastungstabelle		MX-DTP 70 Bohrbildtabelle				
Artikel-Nr.	Einbaulänge in mm	Belastung in kg*	Maß A	Maß B	Maß C	Maß D
DTP70.185	1850	380	1850	100	725	---
DTP70.190	1900	360	1900	100	750	---
DTP70.195	1950	340	1950	100	775	---
DTP70.200	2000	320	2000	100	800	---

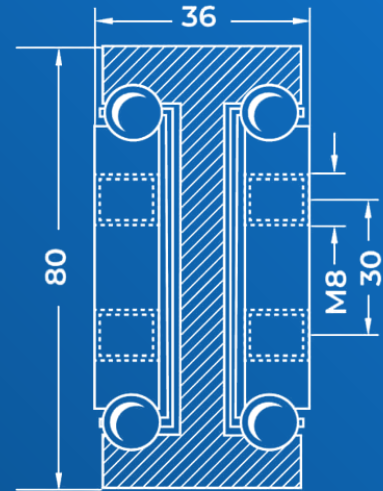
* Belastung pro Paar in ausgezogener Position, gleichmäßiger Gewichtsverteilung und senkrechtem Einbau.





VOLLAUSZUG MX-DTP 80

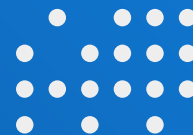
Der Vollauszug ist platzsparend, belastbar und bleibt auch bei hoher Traglast leichtgängig. Er arbeitet präzise, zuverlässig und nahezu geräuschlos.



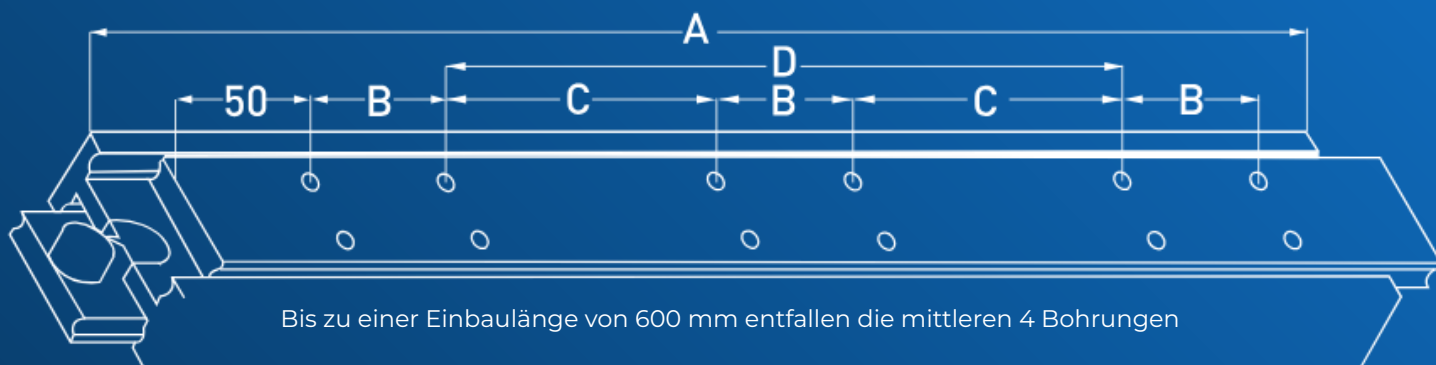
Technische Details

Belastbarkeit	Bis 740 kg pro Paar
Einbaulänge	600 bis 2000 mm (Weitere auf Anfrage)
Biegung	Max. 1% pro Meter bei Vollbelastung
Betriebstemperatur	-50 °C bis 280 °C
Hubbewegung	Durch Kugelkäfige
Korrosionsschutz	Galvanisch verzinkt (C45)
Materialausführung	C45 / Edelstahl / Aluminium
Auszugslänge	Gleich Einbaulänge
Gesamtlänge	Einbaulänge + Auszugslänge
Befestigung	12 x M8 Gewindebohrungen
Wartung	Geringer Wartungsaufwand
Angepasstes Bohrbild	Auf Anfrage
Sonderanfertigungen	Auf Anfrage





BELASTUNGSWERTE UND BOHRBILD



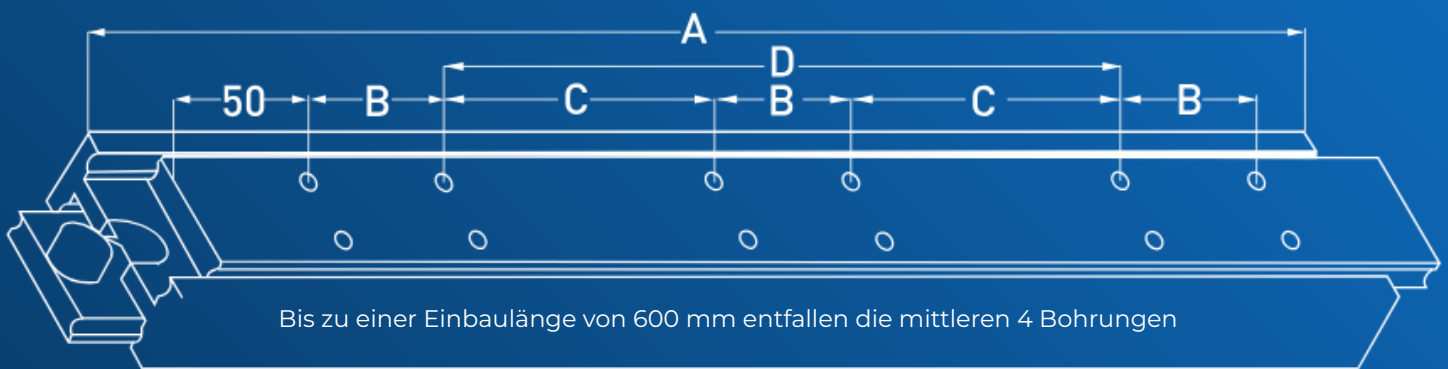
MX-DTP 80 Belastungstabelle		MX-DTP 80 Bohrbildtabelle				
Artikel-Nr.	Einbaulänge in mm	Belastung in kg*	Maß A	Maß B	Maß C	Maß D
DTP80.060	600	620	600	50	---	400
DTP80.065	650	640	650	50	200	---
DTP80.070	700	660	700	50	225	---
DTP80.075	750	680	750	50	250	---
DTP80.080	800	700	800	50	275	---
DTP80.085	850	720	850	50	300	---
DTP80.090	900	740	900	50	325	---
DTP80.095	950	720	950	50	350	---
DTP80.100	1000	700	1000	50	375	---
DTP80.105	1050	710	1050	50	400	---
DTP80.110	1100	720	1100	50	425	---
DTP80.115	1150	720	1150	50	450	---
DTP80.120	1200	710	1200	50	475	---
DTP80.125	1250	700	1250	50	500	---
DTP80.130	1300	690	1300	50	525	---

* Belastung pro Paar in ausgezogener Position, gleichmäßiger Gewichtsverteilung und senkrechtem Einbau.





BELASTUNGSWERTE UND BOHRBILD



MX-DTP 80 Belastungstabelle		MX-DTP 80 Bohrbildtabelle				
Artikel-Nr.	Einbaulänge in mm	Belastung in kg*	Maß A	Maß B	Maß C	Maß D
DTP80.135	1350	680	1350	50	550	---
DTP80.140	1400	650	1400	50	575	---
DTP80.145	1450	640	1450	50	600	---
DTP80.150	1500	620	1500	50	625	---
DTP80.155	1550	600	1550	50	650	---
DTP80.160	1600	580	1600	50	675	---
DTP80.165	1650	560	1650	50	700	---
DTP80.170	1700	540	1700	100	650	---
DTP80.175	1750	520	1750	100	675	---
DTP80.180	1800	500	1800	100	700	---
DTP80.185	1850	480	1850	100	725	---
DTP80.190	1900	460	1900	100	750	---
DTP80.195	1950	440	1950	100	775	---
DTP80.200	2000	420	2000	100	800	---

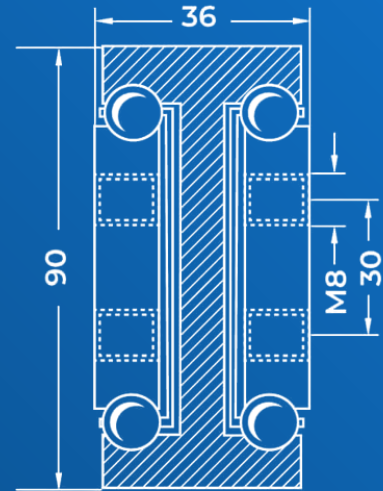
* Belastung pro Paar in ausgezogener Position, gleichmäßiger Gewichtsverteilung und senkrechtem Einbau.





VOLLAUSZUG MX-DTP 90

Der Vollauszug ist platzsparend, belastbar und bleibt auch bei hoher Traglast leichtgängig. Er arbeitet präzise, zuverlässig und nahezu geräuschlos.



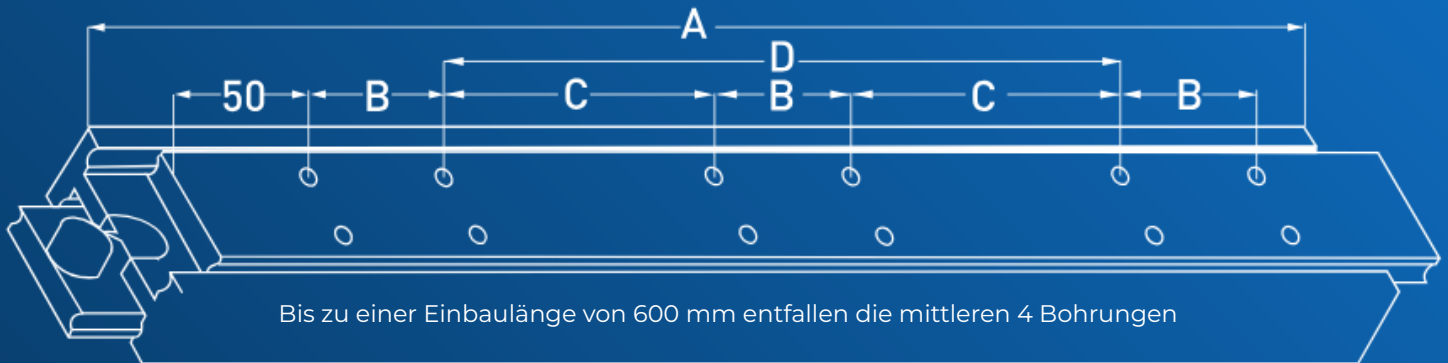
Technische Details

Belastbarkeit	Bis 850 kg pro Paar
Einbaulänge	600 bis 2000 mm (Weitere auf Anfrage)
Biegung	Max. 1% pro Meter bei Vollbelastung
Betriebstemperatur	-50 °C bis 280 °C
Hubbewegung	Durch Kugelkäfige
Korrosionsschutz	Galvanisch verzinkt (C45)
Materialausführung	C45 / Edelstahl / Aluminium
Auszugslänge	Gleich Einbaulänge
Gesamtlänge	Einbaulänge + Auszugslänge
Befestigung	12 x M8 Gewindebohrungen
Wartung	Geringer Wartungsaufwand
Angepasstes Bohrbild	Auf Anfrage
Sonderanfertigungen	Auf Anfrage





BELASTUNGSWERTE UND BOHRBILD



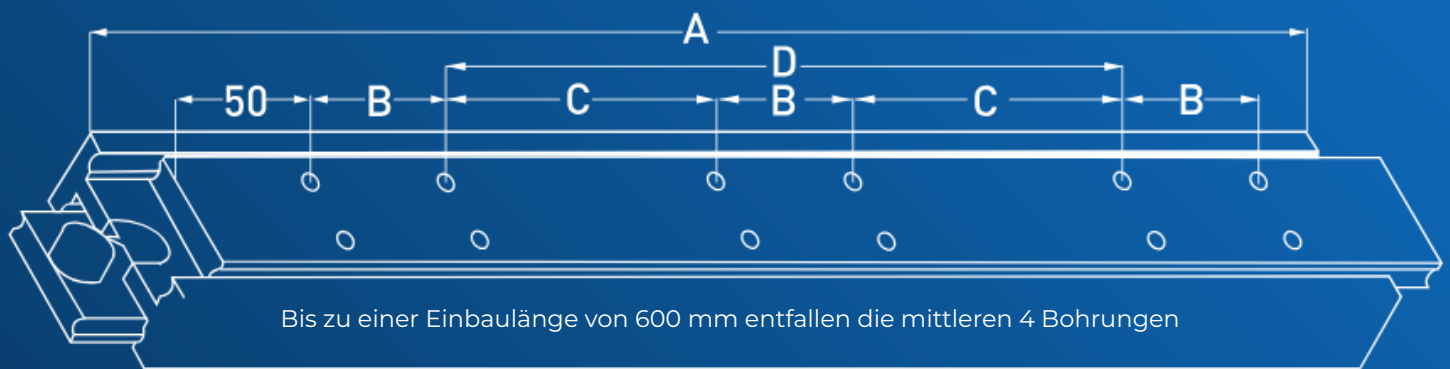
MX-DTP 90 Belastungstabelle		MX-DTP 90 Bohrbildtabelle				
Artikel-Nr.	Einbaulänge in mm	Belastung in kg*	Maß A	Maß B	Maß C	Maß D
DTP90.060	600	700	600	50	---	400
DTP90.065	650	720	650	50	200	---
DTP90.070	700	740	700	50	225	---
DTP90.075	750	760	750	50	250	---
DTP90.080	800	780	800	50	275	---
DTP90.085	850	800	850	50	300	---
DTP90.090	900	820	900	50	325	---
DTP90.095	950	830	950	50	350	---
DTP90.100	1000	840	1000	50	375	---
DTP90.105	1050	850	1050	50	400	---
DTP90.110	1100	840	1100	50	425	---
DTP90.115	1150	830	1150	50	450	---
DTP90.120	1200	820	1200	50	475	---
DTP90.125	1250	810	1250	50	500	---
DTP90.130	1300	800	1300	50	525	---

* Belastung pro Paar in ausgezogener Position, gleichmäßiger Gewichtsverteilung und senkrechtem Einbau.





BELASTUNGSWERTE UND BOHRBILD



MX-DTP 90 Belastungstabelle		MX-DTP 90 Bohrbildtabelle				
Artikel-Nr.	Einbaulänge in mm	Belastung in kg*	Maß A	Maß B	Maß C	Maß D
DTP90.135	1350	790	1350	50	550	---
DTP90.140	1400	780	1400	50	575	---
DTP90.145	1450	760	1450	50	600	---
DTP90.150	1500	740	1500	50	625	---
DTP90.155	1550	720	1550	50	650	---
DTP90.160	1600	700	1600	50	675	---
DTP90.165	1650	680	1650	50	700	---
DTP90.170	1700	660	1700	100	650	---
DTP90.175	1750	640	1750	100	675	---
DTP90.180	1800	620	1800	100	700	---
DTP90.185	1850	600	1850	100	725	---
DTP90.190	1900	580	1900	100	750	---
DTP90.195	1950	560	1950	100	775	---
DTP90.200	2000	550	2000	100	800	---

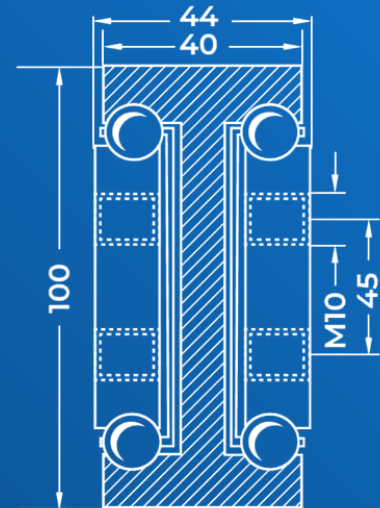
* Belastung pro Paar in ausgezogener Position, gleichmäßiger Gewichtsverteilung und senkrechtem Einbau.





VOLLAUSZUG MX-DTP 100

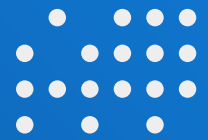
Der Vollauszug ist platzsparend, belastbar und bleibt auch bei hoher Traglast leichtgängig. Er arbeitet präzise, zuverlässig und nahezu geräuschlos.



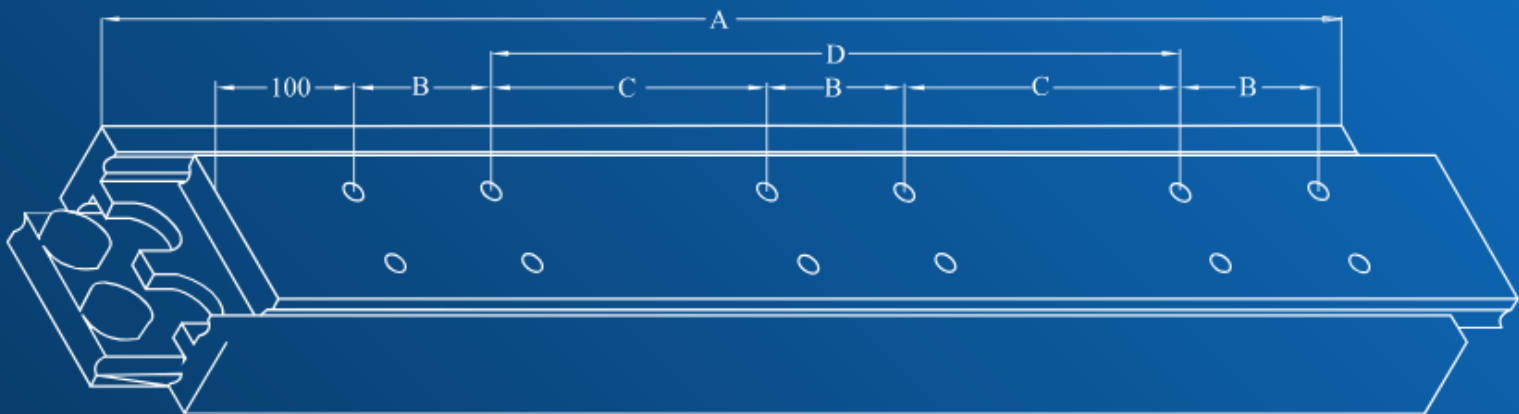
Technische Details

Belastbarkeit	Bis 1000 kg pro Paar
Einbaulänge	750 bis 2000 mm (Weitere auf Anfrage)
Biegung	Max. 1% pro Meter bei Vollbelastung
Betriebstemperatur	-50 °C bis 280 °C
Hubbewegung	Durch Kugelkäfige
Korrosionsschutz	Galvanisch verzinkt (C45)
Materialausführung	C45 / Edelstahl / Aluminium
Auszugslänge	Gleich Einbaulänge
Gesamtlänge	Einbaulänge + Auszugslänge
Befestigung	12 x M10 Gewindebohrungen
Wartung	Geringer Wartungsaufwand
Angepasstes Bohrbild	Auf Anfrage
Sonderanfertigungen	Auf Anfrage





BELASTUNGSWERTE UND BOHRBILD



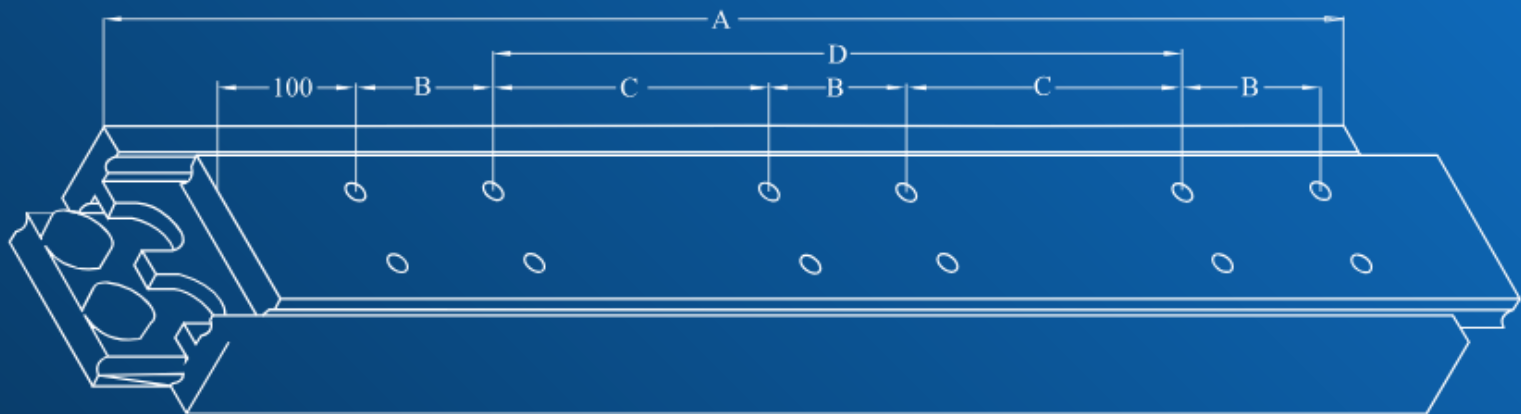
MX-DTP 100 Belastungstabelle		MX-DTP 100 Bohrbildtabelle				
Artikel-Nr.	Einbaulänge in mm	Belastung in kg*	Maß A	Maß B	Maß C	Maß D
DTP100.075	750	850	750	100	125	---
DTP100.080	800	880	800	100	150	---
DTP100.085	850	900	850	100	175	---
DTP100.090	900	920	900	100	200	---
DTP100.095	950	940	950	100	225	---
DTP100.100	1000	960	1000	100	250	---
DTP100.105	1050	980	1050	100	275	---
DTP100.110	1100	1000	1100	100	300	---
DTP100.115	1150	980	1150	100	325	---
DTP100.120	1200	960	1200	100	350	---
DTP100.125	1250	940	1250	100	375	---
DTP100.130	1300	920	1300	100	400	---
DTP100.135	1350	900	1350	100	425	---

* Belastung pro Paar in ausgezogener Position, gleichmäßiger Gewichtsverteilung und senkrechtem Einbau.





BELASTUNGSWERTE UND BOHRBILD



MX-DTP 100 Belastungstabelle		MX-DTP 100 Bohrbildtabelle				
Artikel-Nr.	Einbaulänge in mm	Belastung in kg*	Maß A	Maß B	Maß C	Maß D
DTP100.140	1400	880	1400	100	450	---
DTP100.145	1450	860	1450	100	475	---
DTP100.150	1500	840	1500	100	500	---
DTP100.155	1550	820	1550	100	525	---
DTP100.160	1600	800	1600	100	550	---
DTP100.165	1650	780	1650	100	575	---
DTP100.170	1700	760	1700	100	600	---
DTP100.175	1750	740	1750	100	625	---
DTP100.180	1800	720	1800	100	650	---
DTP100.185	1850	700	1850	100	675	---
DTP100.190	1900	680	1900	100	700	---
DTP100.195	1950	660	1950	100	725	---
DTP100.200	2000	650	2000	100	750	---

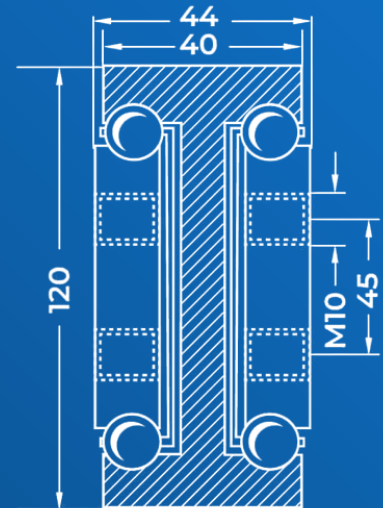
* Belastung pro Paar in ausgezogener Position, gleichmäßiger Gewichtsverteilung und senkrechtem Einbau.





VOLLAUSZUG MX-DTP 120

Der Vollauszug ist platzsparend, belastbar und bleibt auch bei hoher Traglast leichtgängig. Er arbeitet präzise, zuverlässig und nahezu geräuschlos.



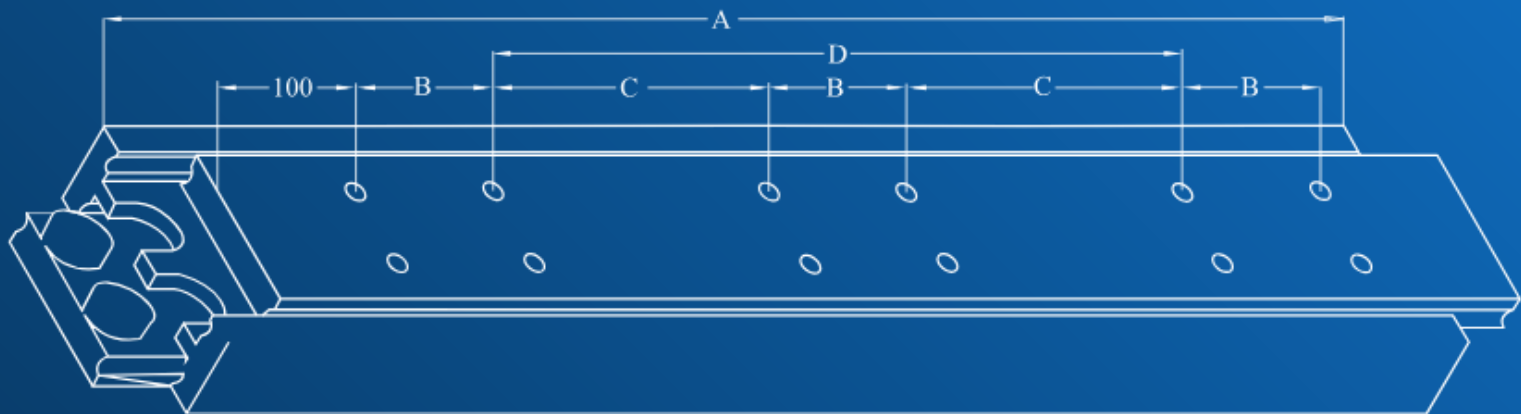
Technische Details

Belastbarkeit	Bis 1150 kg pro Paar
Einbaulänge	800 bis 2000 mm (Weitere auf Anfrage)
Biegung	Max. 1% pro Meter bei Vollbelastung
Betriebstemperatur	-50 °C bis 280 °C
Hubbewegung	Durch Kugelkäfige
Korrosionsschutz	Galvanisch verzinkt (C45)
Materialausführung	C45 / Edelstahl / Aluminium
Auszugslänge	Gleich Einbaulänge
Gesamtlänge	Einbaulänge + Auszugslänge
Befestigung	12 x M10 Gewindebohrungen
Wartung	Geringer Wartungsaufwand
Angepasstes Bohrbild	Auf Anfrage
Sonderanfertigungen	Auf Anfrage





BELASTUNGSWERTE UND BOHRBILD



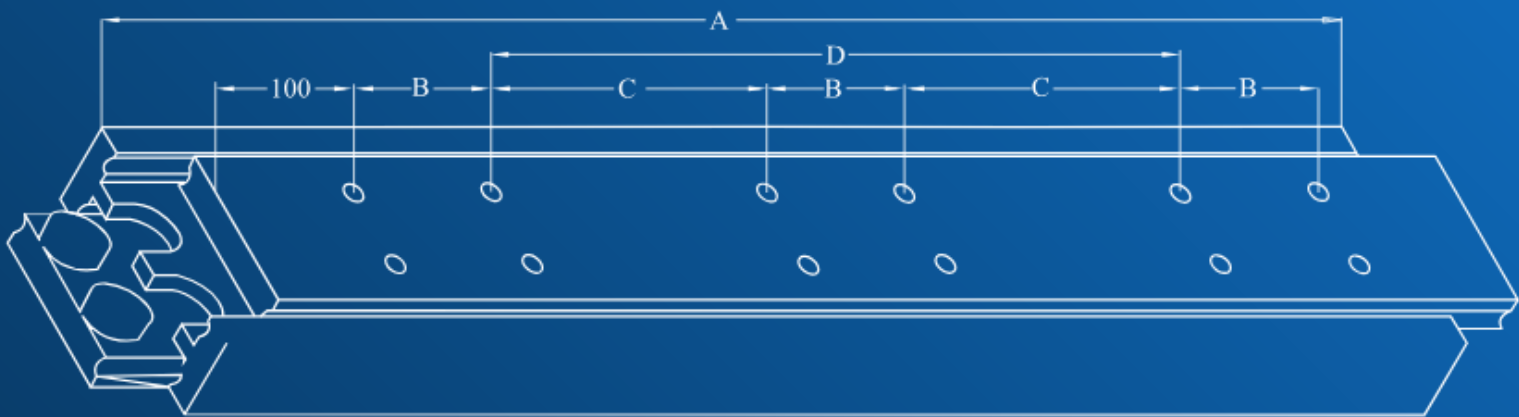
MX-DTP 120 Belastungstabelle		MX-DTP 120 Bohrbildtabelle				
Artikel-Nr.	Einbaulänge in mm	Belastung in kg*	Maß A	Maß B	Maß C	Maß D
DTP120.080	800	1020	800	100	150	---
DTP120.085	850	1040	850	100	175	---
DTP120.090	900	1060	900	100	200	---
DTP120.095	950	1080	950	100	225	---
DTP120.100	1000	1100	1000	100	250	---
DTP120.105	1050	1130	1050	100	275	---
DTP120.110	1100	1150	1100	100	300	---
DTP120.115	1150	1130	1150	100	325	---
DTP120.120	1200	1100	1200	100	350	---
DTP120.125	1250	1080	1250	100	375	---
DTP120.130	1300	1060	1300	100	400	---
DTP120.135	1350	1040	1350	100	425	---
DTP120.140	1400	1020	1400	100	450	---

* Belastung pro Paar in ausgezogener Position, gleichmäßiger Gewichtsverteilung und senkrechtem Einbau.





BELASTUNGSWERTE UND BOHRBILD



MX-DTP 120 Belastungstabelle		MX-DTP 120 Bohrbildtabelle				
Artikel-Nr.	Einbaulänge in mm	Belastung in kg*	Maß A	Maß B	Maß C	Maß D
DTP120.145	1450	990	1450	100	475	---
DTP120.150	1500	970	1500	100	500	---
DTP120.155	1550	950	1550	100	525	---
DTP120.160	1600	920	1600	100	550	---
DTP120.165	1650	900	1650	100	575	---
DTP120.170	1700	880	1700	100	600	---
DTP120.175	1750	850	1750	100	625	---
DTP120.180	1800	830	1800	100	650	---
DTP120.185	1850	805	1850	100	675	---
DTP120.190	1900	790	1900	100	700	---
DTP120.195	1950	760	1950	100	725	---
DTP120.200	2000	750	2000	100	750	---

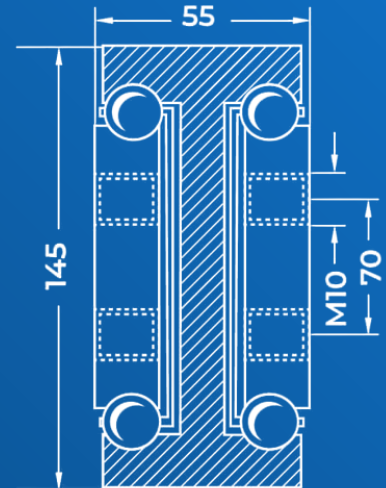
* Belastung pro Paar in ausgezogener Position, gleichmäßiger Gewichtsverteilung und senkrechtem Einbau.





VOLLAUSZUG MX-DTP 145

Der Vollauszug ist platzsparend, belastbar und bleibt auch bei hoher Traglast leichtgängig. Er arbeitet präzise, zuverlässig und nahezu geräuschlos.



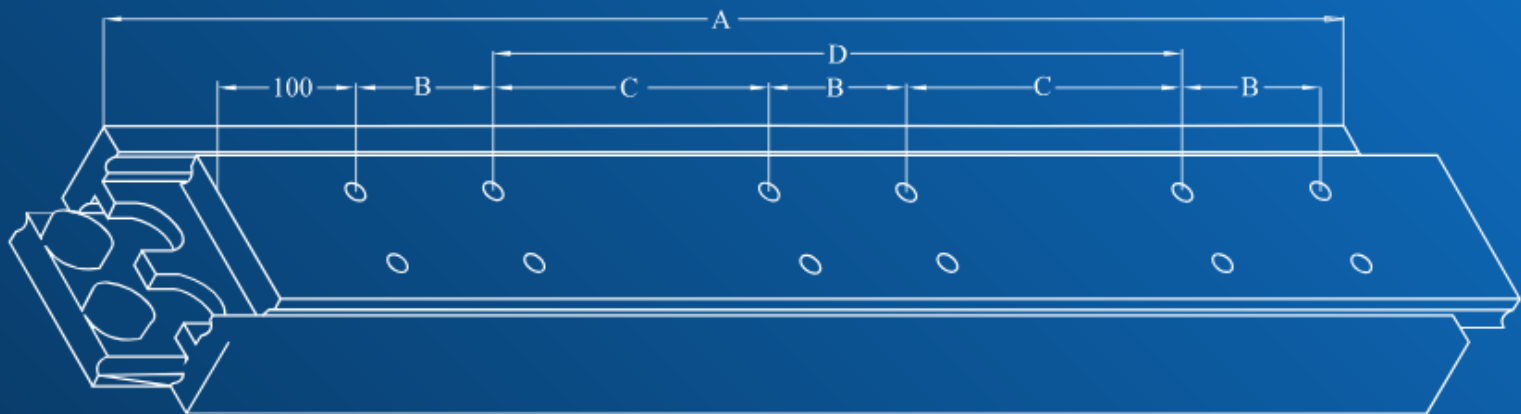
Technische Details

Belastbarkeit	Bis 2700 kg pro Paar
Einbaulänge	800 bis 2000 mm (Weitere auf Anfrage)
Biegung	Max. 1% pro Meter bei Vollbelastung
Betriebstemperatur	-50 °C bis 280 °C
Hubbewegung	Durch Kugelkäfige
Korrosionsschutz	Galvanisch verzinkt (C45)
Materialausführung	C45 / Edelstahl / Aluminium
Auszugslänge	Gleich Einbaulänge
Gesamtlänge	Einbaulänge + Auszugslänge
Befestigung	12 x M10 Gewindebohrungen
Wartung	Geringer Wartungsaufwand
Angepasstes Bohrbild	Auf Anfrage
Sonderanfertigungen	Auf Anfrage





BELASTUNGSWERTE UND BOHRBILD



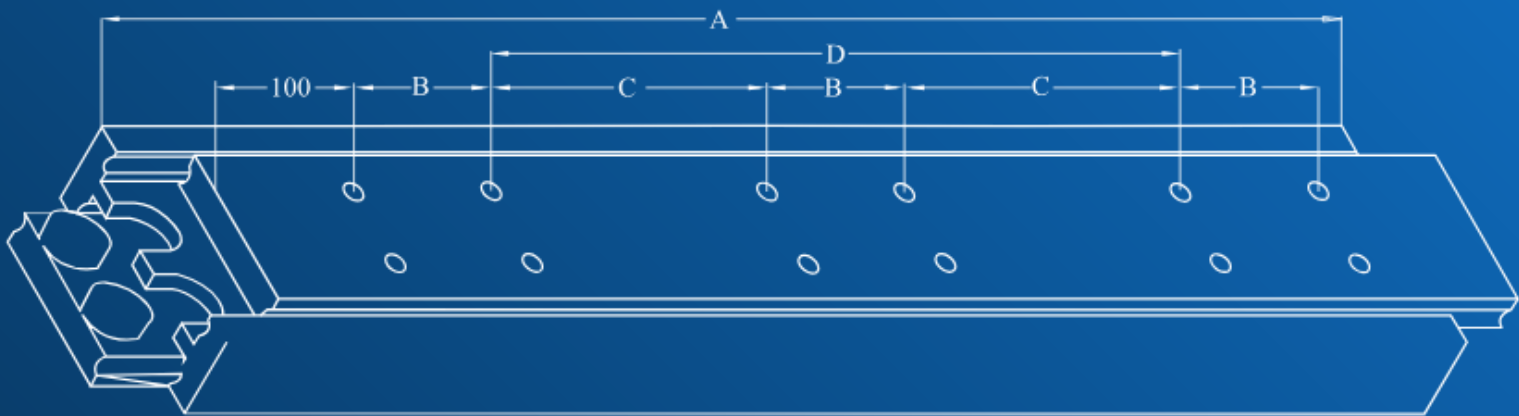
MX-DTP 145 Belastungstabelle		MX-DTP 145 Bohrbildtabelle				
Artikel-Nr.	Einbaulänge in mm	Belastung in kg*	Maß A	Maß B	Maß C	Maß D
DTP145.080	800	2200	800	100	150	---
DTP145.085	850	2300	850	100	175	---
DTP145.090	900	2400	900	100	200	---
DTP145.095	950	2500	950	100	225	---
DTP145.100	1000	2550	1000	100	250	---
DTP145.105	1050	2500	1050	100	275	---
DTP145.110	1100	2450	1100	100	300	---
DTP145.115	1150	2400	1150	100	325	---
DTP145.120	1200	2500	1200	100	350	---
DTP145.125	1250	2600	1250	100	375	---
DTP145.130	1300	2700	1300	100	400	---
DTP145.135	1350	2700	1350	100	425	---
DTP145.140	1400	2600	1400	100	450	---

* Belastung pro Paar in ausgezogener Position, gleichmäßiger Gewichtsverteilung und senkrechtem Einbau.





BELASTUNGSWERTE UND BOHRBILD



MX-DTP 145 Belastungstabelle		MX-DTP 145 Bohrbildtabelle				
Artikel-Nr.	Einbaulänge in mm	Belastung in kg*	Maß A	Maß B	Maß C	Maß D
DTP145.145	1450	2550	1450	100	475	---
DTP145.150	1500	2500	1500	100	500	---
DTP145.155	1550	2450	1550	100	525	---
DTP145.160	1600	2400	1600	100	550	---
DTP145.165	1650	2350	1650	100	575	---
DTP145.170	1700	2300	1700	100	600	---
DTP145.175	1750	2250	1750	100	625	---
DTP145.180	1800	2200	1800	100	650	---
DTP145.185	1850	2150	1850	100	675	---
DTP145.190	1900	2100	1900	100	700	---
DTP145.195	1950	2050	1950	100	725	---
DTP145.200	2000	2000	2000	100	750	---

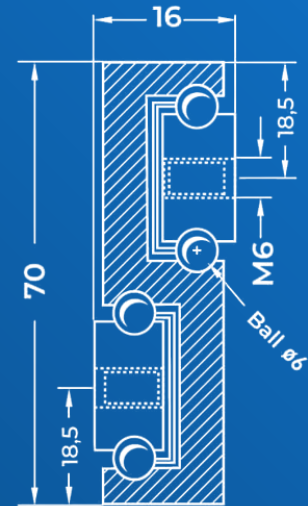
* Belastung pro Paar in ausgezogener Position, gleichmäßiger Gewichtsverteilung und senkrechtem Einbau.





VOLLAUSZUG MX-S 70

Der Vollauszug ist platzsparend, belastbar und bleibt auch bei hoher Traglast leichtgängig. Er arbeitet präzise, zuverlässig und nahezu geräuschlos.



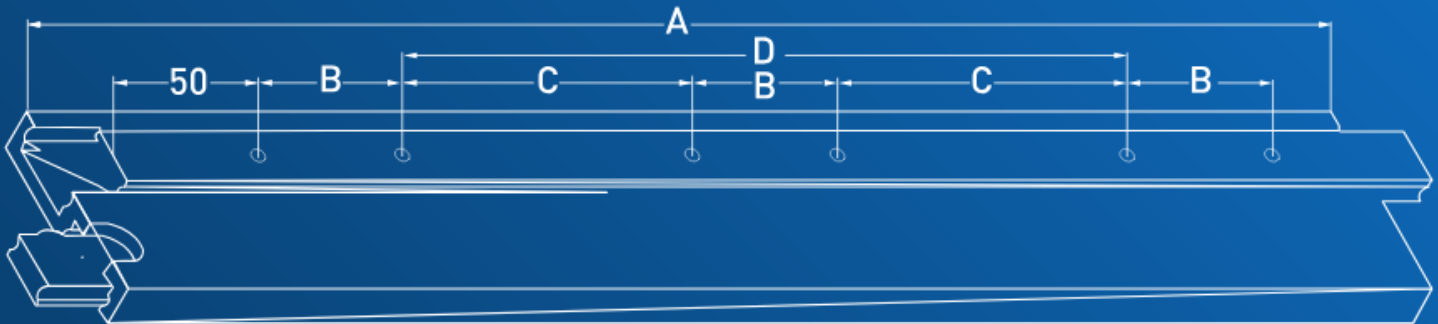
Technische Details

Belastbarkeit	Bis 275 kg pro Paar
Einbaulänge	300 bis 1.000 mm (Weitere auf Anfrage)
Biegung	Max. 1% pro Meter bei Vollbelastung
Betriebstemperatur	-50 °C bis 280 °C
Hubbewegung	Durch Kugelkäfige
Korrosionsschutz	Galvanisch verzinkt
Materialausführung	C45 / Edelstahl / Aluminium
Auszugslänge	Gleich Einbaulänge
Gesamtlänge	Einbaulänge + Auszugslänge
Befestigung	4 bzw. 6 x M6 Gewindebohrungen
Wartung	Geringer Wartungsaufwand
Angepasstes Bohrbild	Auf Anfrage
Sonderanfertigungen	Auf Anfrage





BELASTUNGSWERTE UND BOHRBILD



Bis zu einer Einbaulänge von 450 mm entfallen die mittleren 2 Bohrungen

MX-S 70 Belastungstabelle		MX-S 70 Bohrbildtabelle				
Artikel-Nr.	Einbaulänge in mm	Belastung in kg*	Maß A	Maß B	Maß C	Maß D
S70.030	300	275	300	50	---	100
S70.035	350	270	350	50	---	150
S70.040	400	265	400	50	---	200
S70.045	450	260	450	50	---	250
S70.050	500	255	500	50	125	---
S70.055	550	240	550	50	150	---
S70.060	600	235	600	50	175	---
S70.065	650	230	650	50	200	---
S70.070	700	225	700	50	225	---
S70.075	750	220	750	50	250	---
S70.080	800	210	800	50	275	---
S70.085	850	195	850	50	300	---
S70.090	900	185	900	50	325	---
S70.095	950	170	950	50	350	---
S70.100	1000	160	1000	50	375	---

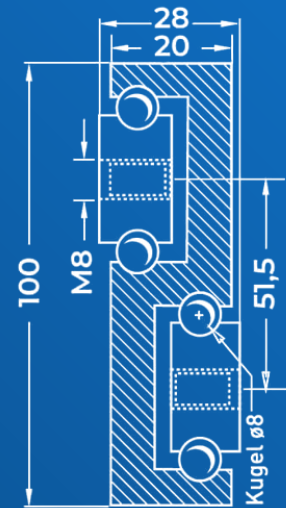
* Belastung pro Paar in ausgezogener Position, gleichmäßiger Gewichtsverteilung und senkrechtem Einbau.





VOLLAUSZUG MX-S 100

Der Vollauszug ist platzsparend, belastbar und bleibt auch bei hoher Traglast leichtgängig. Er arbeitet präzise, zuverlässig und nahezu geräuschlos.



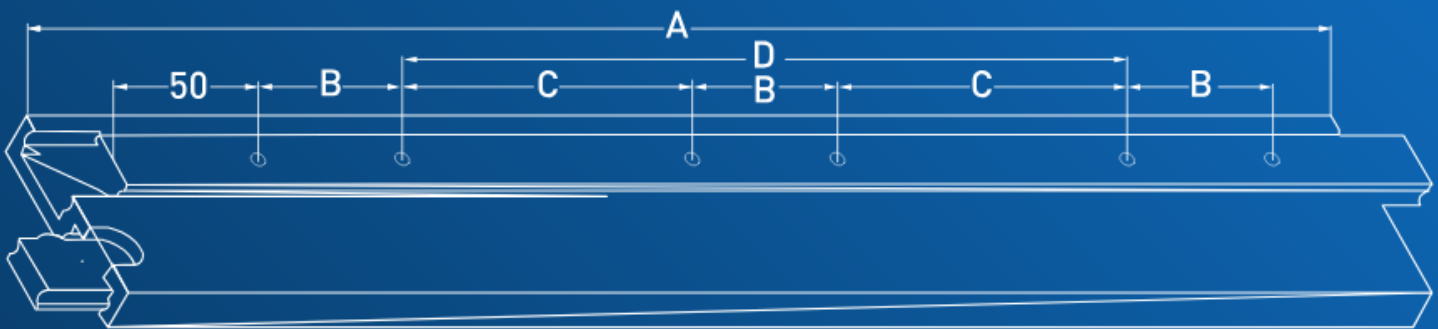
Technische Details

Belastbarkeit	Bis 660 kg pro Paar
Einbaulänge	800 bis 2000 mm (Weitere auf Anfrage)
Biegung	Max. 1% pro Meter bei Vollbelastung
Betriebstemperatur	-50 °C bis 280 °C
Hubbewegung	Durch Kugelhäufung
Korrosionsschutz	Galvanisch verzinkt (C45)
Materialausführung	C45 / Edelstahl / Aluminium
Auszugslänge	Gleich Einbaulänge
Gesamtlänge	Einbaulänge + Auszugslänge
Befestigung	8 bzw. 12 x M8 Gewindebohrungen
Wartung	Geringer Wartungsaufwand
Angepasstes Bohrbild	Auf Anfrage
Sonderanfertigungen	Auf Anfrage





BELASTUNGSWERTE UND BOHRBILD



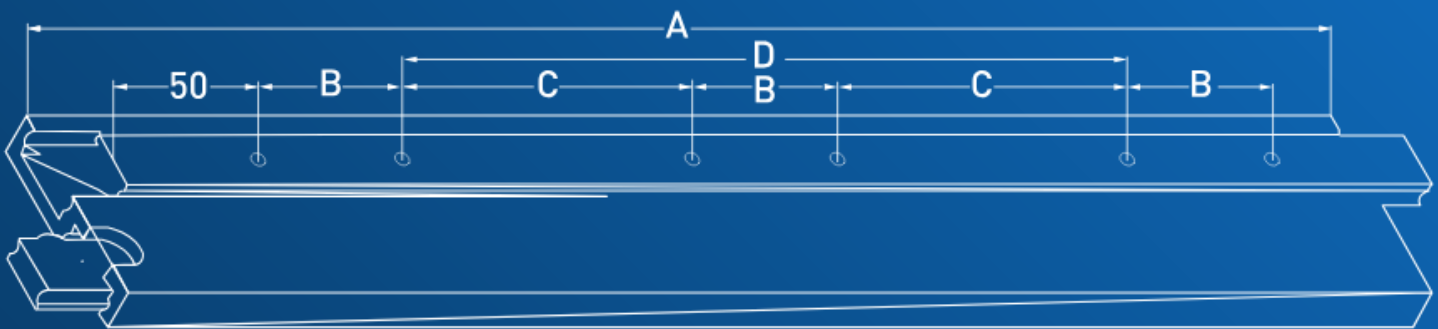
MX-S 100 Belastungstabelle		MX-S 100 Bohrbildtabelle				
Artikel-Nr.	Einbaulänge in mm	Belastung in kg*	Maß A	Maß B	Maß C	Maß D
S100.080	800	560	800	50	275	---
S100.085	850	580	850	50	300	---
S100.090	900	600	900	50	325	---
S100.095	950	620	950	50	350	---
S100.100	1000	650	1000	50	375	---
S100.105	1050	660	1050	50	400	---
S100.110	1100	660	1100	50	425	---
S100.115	1150	650	1150	50	450	---
S100.120	1200	640	1200	50	475	---
S100.125	1250	620	1250	50	500	---
S100.130	1300	600	1300	50	525	---
S100.135	1350	580	1350	50	550	---
S100.140	1400	560	1400	50	575	---

* Belastung pro Paar in ausgezogener Position, gleichmäßiger Gewichtsverteilung und senkrechtem Einbau.





BELASTUNGSWERTE UND BOHRBILD



MX-S 100 Belastungstabelle		MX-S 100 Bohrbildtabelle				
Artikel-Nr.	Einbaulänge in mm	Belastung in kg*	Maß A	Maß B	Maß C	Maß D
S100.145	1450	540	1450	50	600	---
S100.150	1500	520	1500	50	625	---
S100.155	1550	500	1550	50	650	---
S100.160	1600	480	1600	50	675	---
S100.165	1650	460	1650	50	700	---
S100.170	1700	440	1700	100	650	---
S100.175	1750	420	1750	100	675	---
S100.180	1800	400	1800	100	700	---
S100.185	1850	380	1850	100	725	---
S100.190	1900	360	1900	100	750	---
S100.195	1950	340	1950	100	775	---
S100.200	2000	320	2000	100	800	---

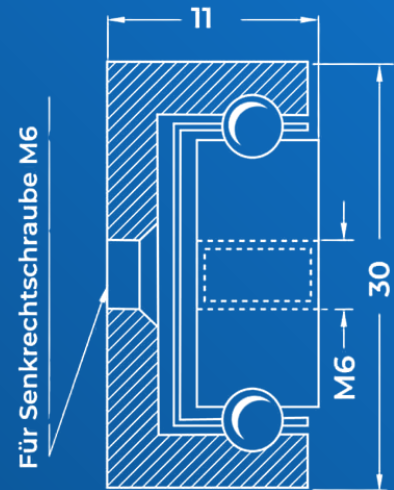
* Belastung pro Paar in ausgezogener Position, gleichmäßiger Gewichtsverteilung und senkrechtem Einbau.





TEILAUSSZUG MX-CP 30

Der Teilauszug ist platzsparend, belastbar und bleibt auch bei hoher Traglast leichtgängig. Er arbeitet präzise, zuverlässig und nahezu geräuschlos.



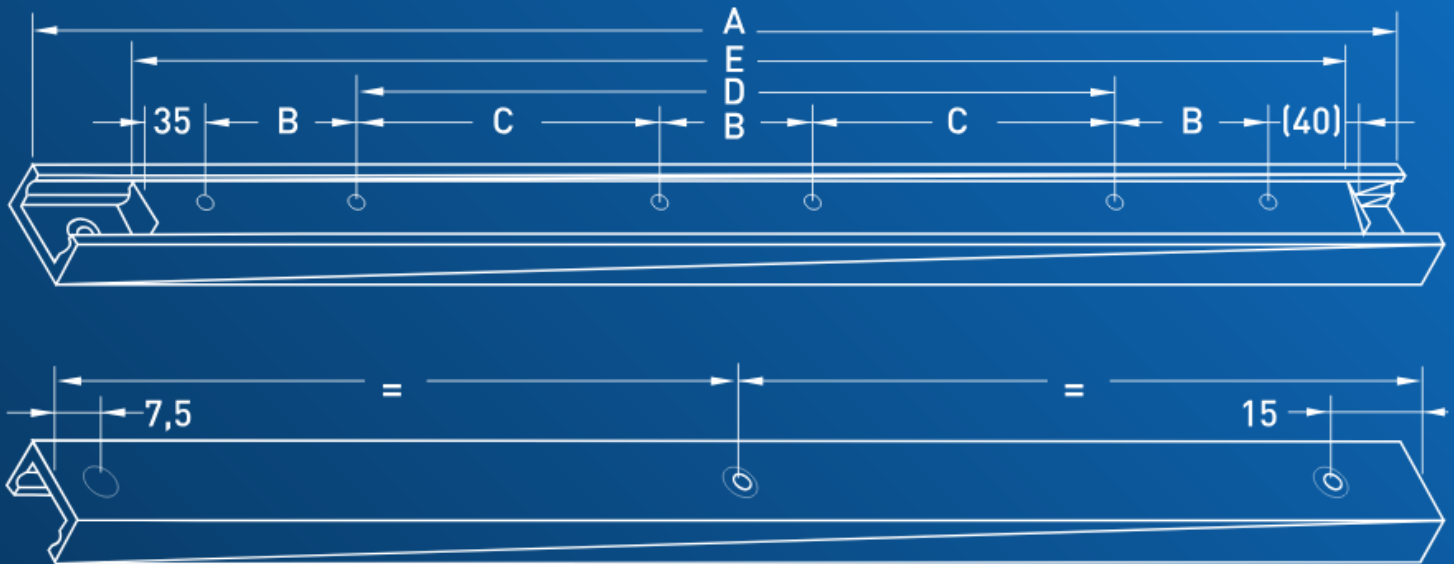
Technische Details

Belastbarkeit	Bis 145 kg pro Paar
Einbaulänge	250 bis 1000 mm (Weitere auf Anfrage)
Biegung	Max. 1% pro Meter bei Vollbelastung
Betriebstemperatur	-50 °C bis 280 °C
Hubbewegung	Durch Kugelkäfige
Korrosionsschutz	Galvanisch verzinkt (C45)
Materialausführung	C45 / Edelstahl / Aluminium
Auszugslänge	Halbe Einbaulänge
Gesamtlänge	Einbaulänge + Auszugslänge
Befestigung	2 bzw. 3 x M6 Senkschrauben
Befestigung Innenschiene	4 bzw. 6 x M6 Gewindebohrungen
Angepasstes Bohrbild	Auf Anfrage
Sonderanfertigungen	Auf Anfrage





BELASTUNGSWERTE UND BOHRBILD



Bis zu einer Einbaulänge von 450 mm entfallen die mittleren 2 Bohrungen

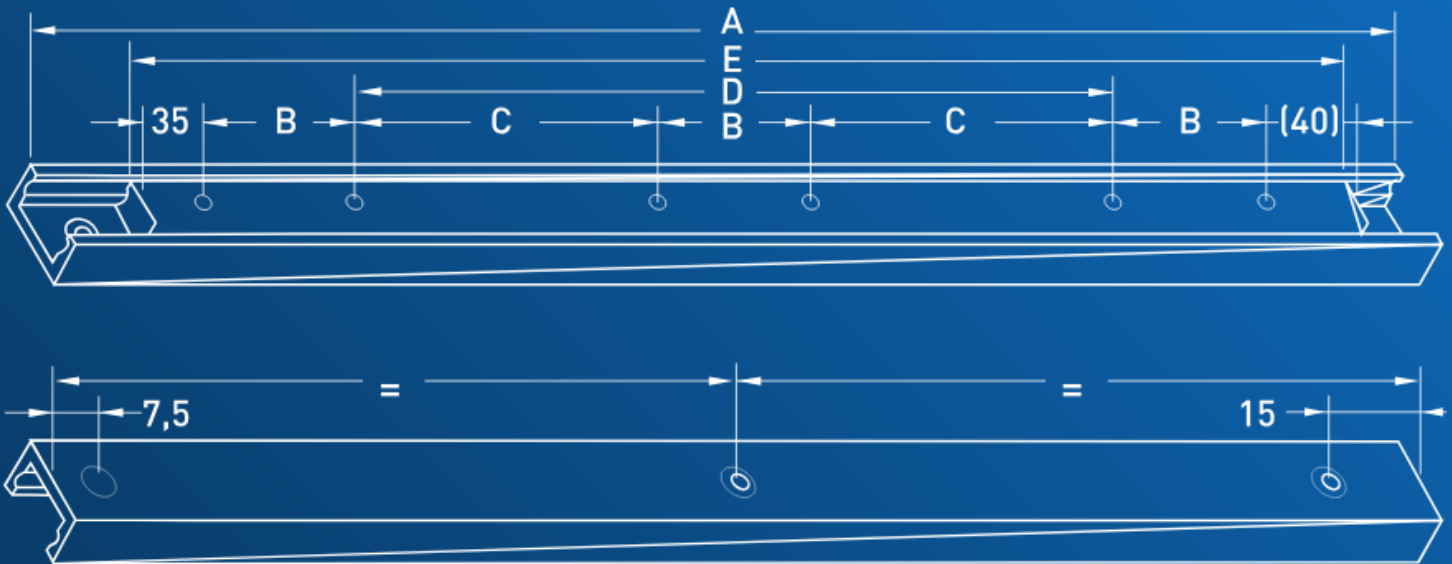
MX-CP 30 Belastungstabelle		MX-CP 30 Bohrbildtabelle					
Artikel-Nr.	Einbaulänge in mm	Belastung in kg*	Maß A	Maß B	Maß C	Maß D	Maß E
CP30.025	250	145	250	50	---	50	225
CP30.030	300	140	300	50	---	100	275
CP30.035	350	135	350	50	---	150	325
CP30.040	400	130	400	50	---	200	375
CP30.045	450	120	450	50	---	250	425
CP30.050	500	115	500	50	125	---	475
CP30.055	550	110	550	50	150	---	525
CP30.060	600	105	600	50	175	---	575
CP30.065	650	100	650	50	200	---	625

* Belastung pro Paar in ausgezogener Position, gleichmäßiger Gewichtsverteilung und senkrechtem Einbau.





BELASTUNGSWERTE UND BOHRBILD



Bis zu einer Einbaulänge von 450 mm entfallen die mittleren 2 Bohrungen

MX-CP 30 Belastungstabelle		MX-CP 30 Bohrbildtabelle					
Artikel-Nr.	Einbaulänge in mm	Belastung in kg*	Maß A	Maß B	Maß C	Maß D	Maß E
CP30.070	700	95	700	50	225	---	675
CP30.075	750	90	750	50	250	---	725
CP30.080	800	85	800	50	275	---	775
CP30.085	850	80	850	50	300	---	825
CP30.090	900	75	900	50	325	---	875
CP30.095	950	70	950	50	350	---	925
CP30.100	1000	60	1000	50	375	---	975

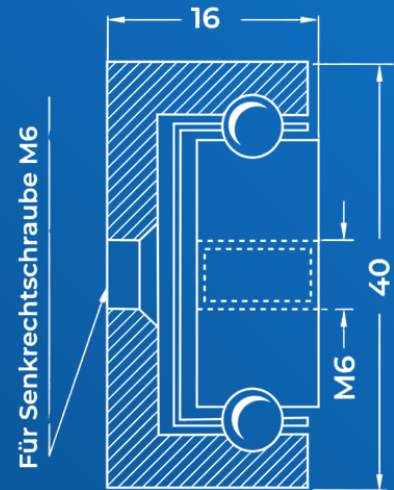
* Belastung pro Paar in ausgezogener Position, gleichmäßiger Gewichtsverteilung und senkrechtem Einbau.





TEILAUSSZUG MX-CP 40

Der Teilauszug ist platzsparend, belastbar und bleibt auch bei hoher Traglast leichtgängig. Er arbeitet präzise, zuverlässig und nahezu geräuschlos.



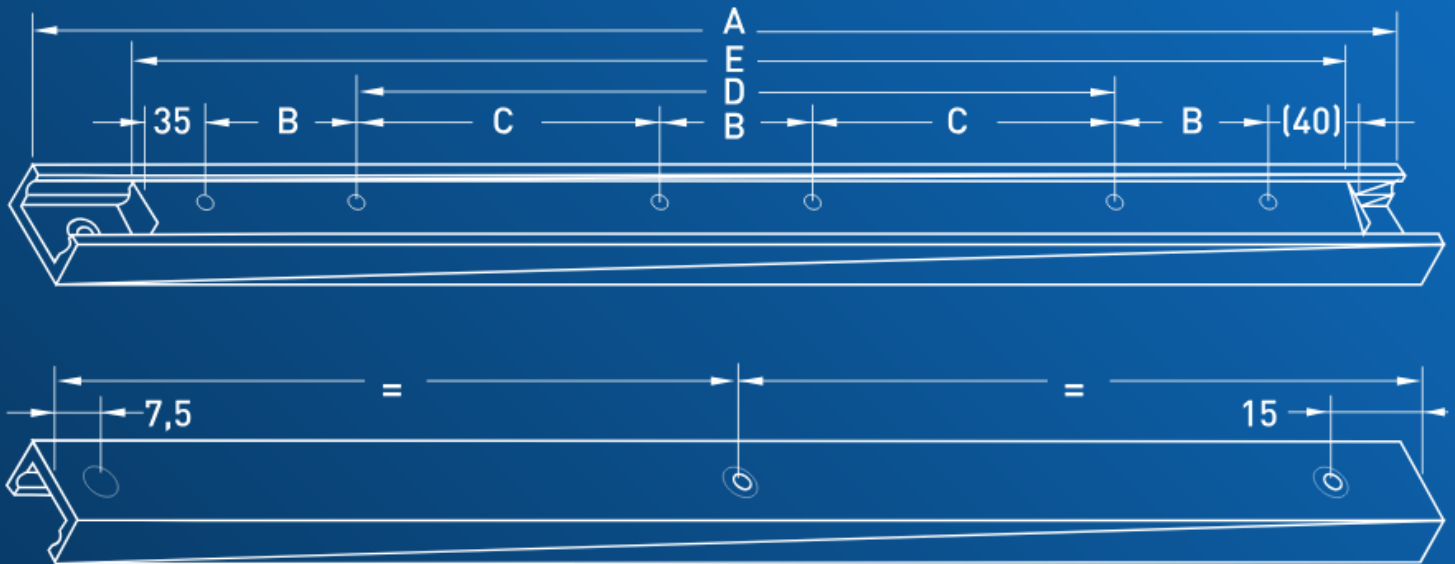
Technische Details

Belastbarkeit	Bis 225 kg pro Paar
Einbaulänge	300 bis 1200 mm (Weitere auf Anfrage)
Biegung	Max. 1% pro Meter bei Vollbelastung
Betriebstemperatur	-50 °C bis 280 °C
Hubbewegung	Durch Kugelkäfige
Korrosionsschutz	Galvanisch verzinkt (C45)
Materialausführung	C45 / Edelstahl / Aluminium
Auszugslänge	Halbe Einbaulänge
Gesamtlänge	Einbaulänge + Auszugslänge
Befestigung	2 bzw. 3 x M6 Senkschrauben
Befestigung Innenschiene	4 bzw. 6 x M6 Gewindebohrungen
Angepasstes Bohrbild	Auf Anfrage
Sonderanfertigungen	Auf Anfrage





BELASTUNGSWERTE UND BOHRBILD

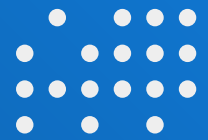


Bis zu einer Einbaulänge von 450 mm entfallen die mittleren 2 Bohrungen

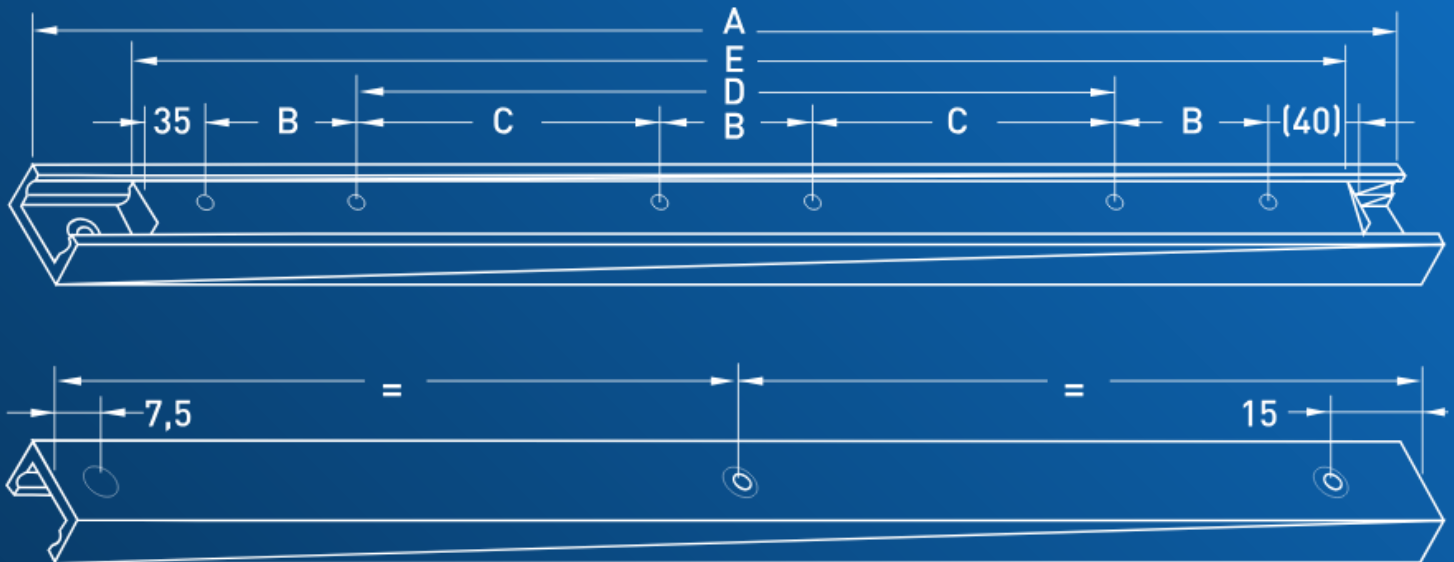
MX-CP 40 Belastungstabelle		MX-CP 40 Bohrbildtabelle					
Artikel-Nr.	Einbaulänge in mm	Belastung in kg*	Maß A	Maß B	Maß C	Maß D	Maß E
CP40.030	300	225	300	50	---	100	275
CP40.035	350	220	350	50	---	150	325
CP40.040	400	215	400	50	---	200	375
CP40.045	450	210	450	50	---	250	425
CP40.050	500	200	500	50	125	---	475
CP40.055	550	190	550	50	150	---	525
CP40.060	600	190	600	50	175	---	575
CP40.065	650	185	650	50	200	---	625
CP40.070	700	180	700	50	225	---	675

* Belastung pro Paar in ausgezogener Position, gleichmäßiger Gewichtsverteilung und senkrechtem Einbau.





BELASTUNGSWERTE UND BOHRBILD



Bis zu einer Einbaulänge von 450 mm entfallen die mittleren 2 Bohrungen

MX-CP 40 Belastungstabelle		MX-CP 40 Bohrbildtabelle					
Artikel-Nr.	Einbaulänge in mm	Belastung in kg*	Maß A	Maß B	Maß C	Maß D	Maß E
CP40.075	750	175	750	50	250	---	725
CP40.080	800	175	800	50	275	---	775
CP40.085	850	170	850	50	300	---	825
CP40.090	900	170	900	50	325	---	875
CP40.095	950	165	950	50	350	---	925
CP40.100	1000	155	1000	50	375	---	975
CP40.105	1050	150	1050	50	400	---	1025
CP40.110	1100	145	1100	50	425	---	1075
CP40.115	1150	140	1150	50	450	---	1125
CP40.120	1200	140	1200	50	475	---	1175

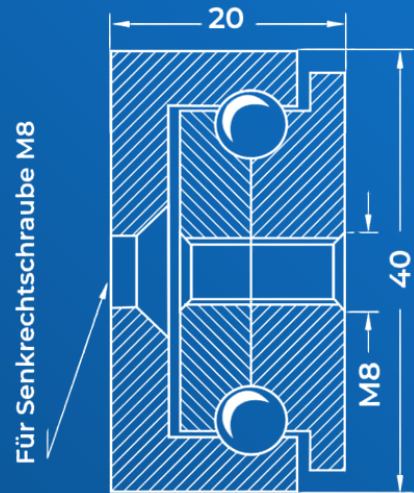
* Belastung pro Paar in ausgezogener Position, gleichmäßiger Gewichtsverteilung und senkrechtem Einbau.





SCHLITTEN MX-ST 40

Der Schlitten ist platzsparend, belastbar und bleibt auch bei hoher Traglast leichtgängig. Er arbeitet präzise, zuverlässig und nahezu geräuschlos.



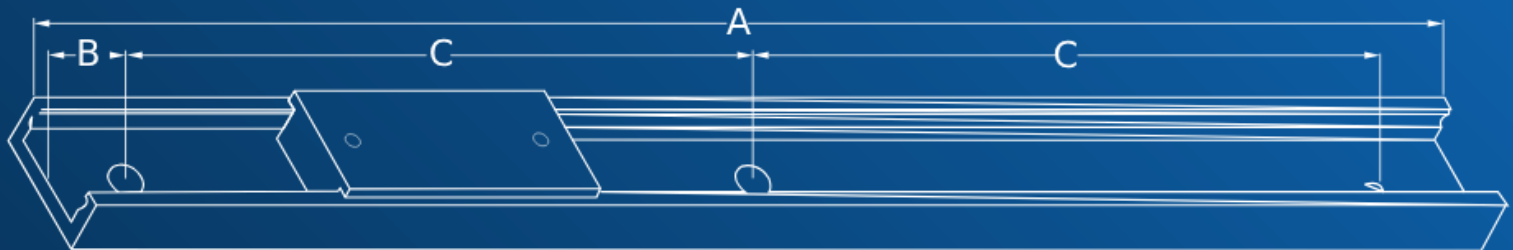
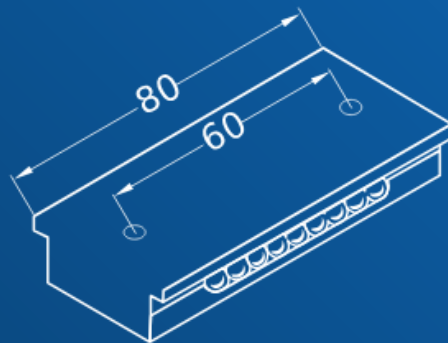
Technische Details

Belastbarkeit	Bis 230 kg pro Schlitten
Einbaulänge	300 bis 3000 mm (Weitere auf Anfrage)
Betriebstemperatur	-50 °C bis 280 °C
Korrosionsschutz	Galvanisch verzinkt
Materialausführung	C45 / Edelstahl / Aluminium
Schienenlänge	Gleich Einbaulänge
Schlittenanzahl	Variiert nach Bedarf
Befestigung	Nach Länge & Gewicht mit M8 Senkbohrungen
Befestigung Schlitten	Mittig mit 2 x M8 Gewindebohrungen
Wartung	Geringer Wartungsaufwand
Angepasstes Bohrbild	Auf Anfrage
Sonderanfertigungen	Auf Anfrage





BELASTUNGSWERTE UND BOHRBILD



MX-ST 40 Belastungstabelle		MX-ST 40 Bohrbildtabelle			
Artikel-Nr.	Einbaulänge in mm	Belastung in kg*	Maß A	Maß B	Maß C
ST40.030	300	230	300	25	---
ST40	230	...	25	---
ST40.300	3000	230	3000	25	---

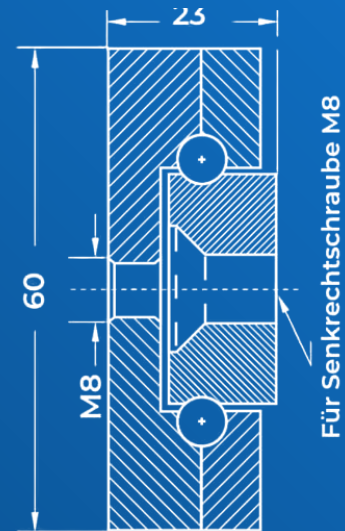
* Belastung pro Schlitten in ausgezogener Position, gleichmäßiger Gewichtsverteilung und senkrechtem Einbau.





SCHLITTEN MX-ST 60

Der Schlitten ist platzsparend, belastbar und bleibt auch bei hoher Traglast leichtgängig. Er arbeitet präzise, zuverlässig und nahezu geräuschlos.



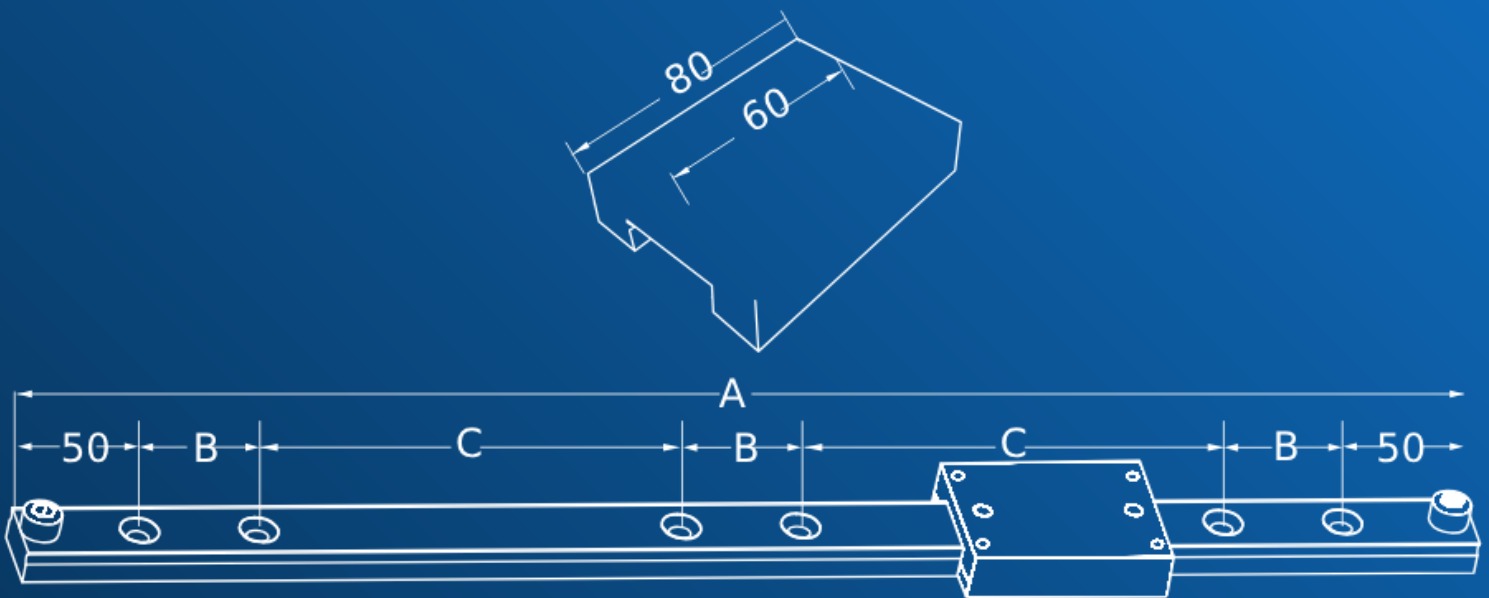
Technische Details

Belastbarkeit	Bis 230 kg pro Schlitten
Einbaulänge	300 bis 3000 mm (Weitere auf Anfrage)
Betriebstemperatur	-50 °C bis 280 °C
Korrosionsschutz	Galvanisch verzinkt
Materialausführung	C45 / Edelstahl / Aluminium
Schienenlänge	Gleich Einbaulänge
Schlittenanzahl	Variiert nach Bedarf
Befestigung	Nach Länge & Gewicht mit M8 Senkbohrungen
Befestigung Schlitten	Mittig mit 2 x M8 Gewindebohrungen
Wartung	Geringer Wartungsaufwand
Angepasstes Bohrbild	Auf Anfrage
Sonderanfertigungen	Auf Anfrage





BELASTUNGSWERTE UND BOHRBILD



MX-ST 60 Belastungstabelle		MX-ST 60 Bohrbildtabelle			
Artikel-Nr.	Einbaulänge in mm	Belastung in kg*	Maß A	Maß B	Maß C
ST60.030	300	230	300	50	---
ST60	230	...	50	---
ST60.300	3000	230	3000	50	---

* Belastung pro Schlitten in ausgezogener Position, gleichmäßiger Gewichtsverteilung und senkrechtem Einbau.





KONTAKT UND SUPPORT

Individuelles Angebot oder Fragen?

Wir stehen Ihnen jederzeit zur Verfügung, um Ihnen weiterzuhelfen. Zusammen finden wir eine maßgeschneiderte Lösung, die genau auf Ihre Anforderungen / Projekt zugeschnitten ist.

Kontakt:

Miluxor Schienen GmbH
Kruppstr. 10
36041 Fulda, Deutschland

Tel.: +49(0)661 - 9 62 78 28
E-Mail: info@miluxor-schienen.de
Web: www.miluxor-schienen.de

