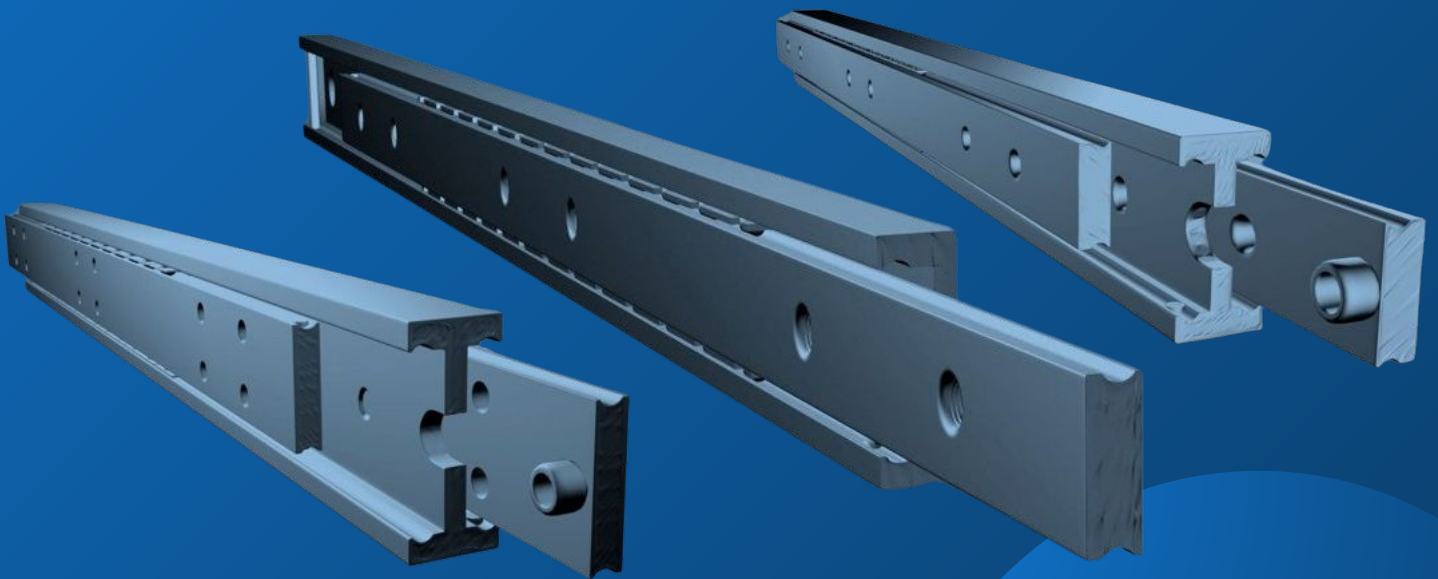




MILUXOR SCHIENEN

Deutscher Hersteller für Schwerlastauszüge,
Teleskopschienen und Linearführungen



Hohe Belastbarkeit



Hohe Haltbarkeit



Hohe Stabilität



Geringe Wartung



Leichtes Gleiten



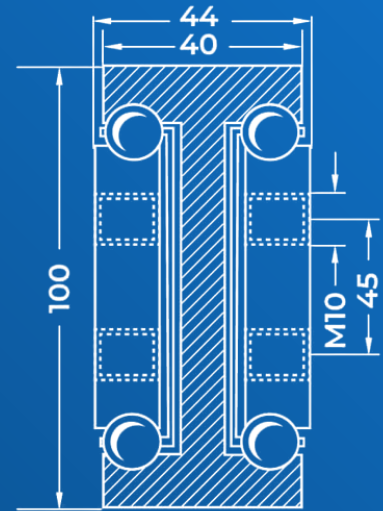
Präzise Verarbeitung





VOLLAUSZUG MX-DTP 100

Der Vollauszug ist platzsparend, belastbar und bleibt auch bei hoher Traglast leichtgängig. Er arbeitet präzise, zuverlässig und nahezu geräuschlos.



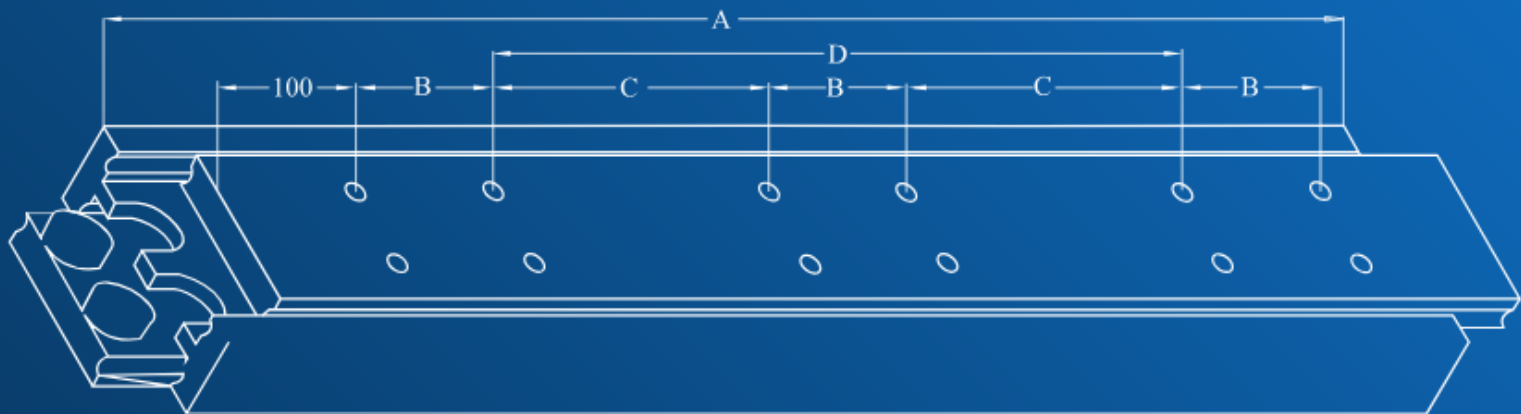
Technische Details

Belastbarkeit	Bis 1000 kg pro Paar
Einbaulänge	800 bis 2000 mm (Weitere auf Anfrage)
Biegung	Max. 1% pro Meter bei Vollbelastung
Betriebstemperatur	-50 °C bis 280 °C
Hubbewegung	Durch Kugelkäfige
Korrosionsschutz	Galvanisch verzinkt (C45)
Materialausführung	C45 / Edelstahl / Aluminium
Auszugslänge	Gleich Einbaulänge
Gesamtlänge	Einbaulänge + Auszugslänge
Befestigung	12 x M10 Gewindebohrungen
Wartung	Geringer Wartungsaufwand
Angepasstes Bohrbild	Auf Anfrage
Sonderanfertigungen	Auf Anfrage





BELASTUNGSWERTE UND BOHRBILD



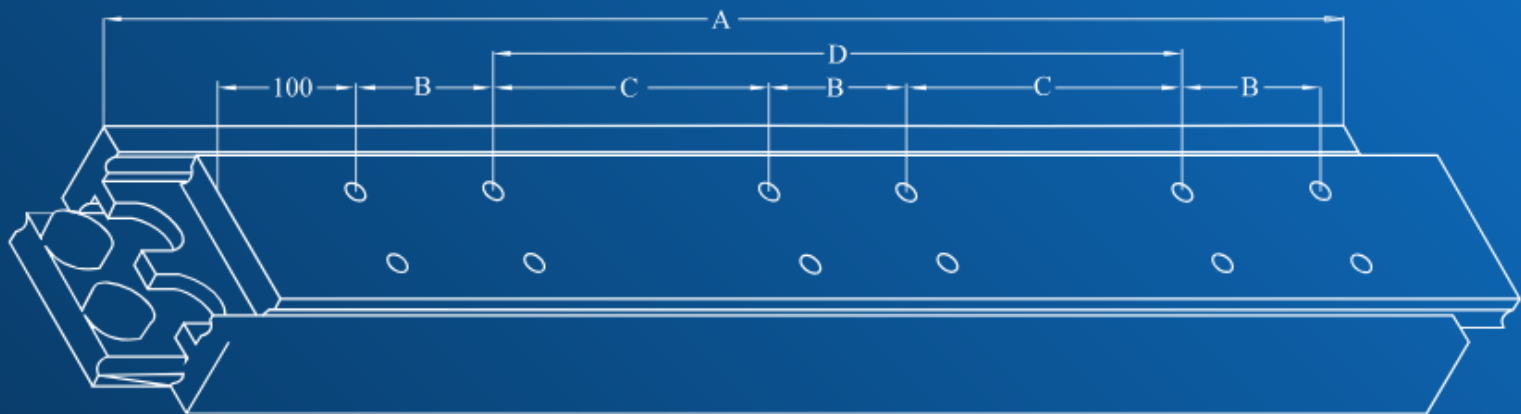
MX-DTP 100 Belastungstabelle		MX-DTP 100 Bohrbildtabelle				
Artikel-Nr.	Einbaulänge in mm	Belastung in kg*	Maß A	Maß B	Maß C	Maß D
DTP100.080	800	880	800	100	150	---
DTP100.085	850	900	850	100	175	---
DTP100.090	900	920	900	100	200	---
DTP100.095	950	940	950	100	225	---
DTP100.100	1000	960	1000	100	250	---
DTP100.105	1050	980	1050	100	275	---
DTP100.110	1100	1000	1100	100	300	---
DTP100.115	1150	980	1150	100	325	---
DTP100.120	1200	960	1200	100	350	---
DTP100.125	1250	940	1250	100	375	---
DTP100.130	1300	920	1300	100	400	---
DTP100.135	1350	900	1350	100	425	---
DTP100.140	1400	880	1400	100	450	---

* Belastung pro Paar in ausgezogener Position, gleichmäßiger Gewichtsverteilung und senkrechtem Einbau.





BELASTUNGSWERTE UND BOHRBILD



MX-DTP 100 Belastungstabelle		MX-DTP 100 Bohrbildtabelle				
Artikel-Nr.	Einbaulänge in mm	Belastung in kg*	Maß A	Maß B	Maß C	Maß D
DTP100.145	1450	860	1450	100	475	---
DTP100.150	1500	840	1500	100	500	---
DTP100.155	1550	820	1550	100	525	---
DTP100.160	1600	800	1600	100	550	---
DTP100.165	1650	780	1650	100	575	---
DTP100.170	1700	760	1700	100	600	---
DTP100.175	1750	740	1750	100	625	---
DTP100.180	1800	720	1800	100	650	---
DTP100.185	1850	700	1850	100	675	---
DTP100.190	1900	680	1900	100	700	---
DTP100.195	1950	660	1950	100	725	---
DTP100.200	2000	650	2000	100	750	---

* Belastung pro Paar in ausgezogener Position, gleichmäßiger Gewichtsverteilung und senkrechtem Einbau.





INDIVIDUELLE AUSFÜHRUNGEN

Neben den Standardausführungen bieten wir kundenspezifische Lösungen, die Ihren individuellen Anforderungen gerecht werden. Unser Ziel ist es, Ihnen hochwertige, robuste und langlebige Teleskopschienen zu liefern, die perfekt auf Ihre spezifischen Einsatzgebiete abgestimmt sind.

Spezialanfertigungen

Überauszug

Auszugslänge = Einbaulänge + 50 %

Über-Überauszug

Auszugslänge = Einbaulänge + 100 %

Auszugrichtung

Optional in beide Richtungen

Beidseitiger Auszug

Optional mit Durchgangssperre

Sonderbohrungen

Individuell nach Ihren Anforderungen anpassbar

Vertrauen Sie auf unsere langjährige Erfahrung und Expertise in der Herstellung von Schwerlastschienen für vielfältige industrielle Anwendungen und Projekte.





KONTAKT UND SUPPORT

Individuelles Angebot oder Fragen?

Wir stehen Ihnen jederzeit zur Verfügung, um Ihnen weiterzuhelfen. Zusammen finden wir eine maßgeschneiderte Lösung, die genau auf Ihre Anforderungen / Projekt zugeschnitten ist.

Kontakt:

Miluxor Schienen GmbH
Kruppstr. 10
36041 Fulda, Deutschland

Tel.: +49(0)661 - 9 62 78 28
E-Mail: info@miluxor-schienen.de
Web: www.miluxor-schienen.de

