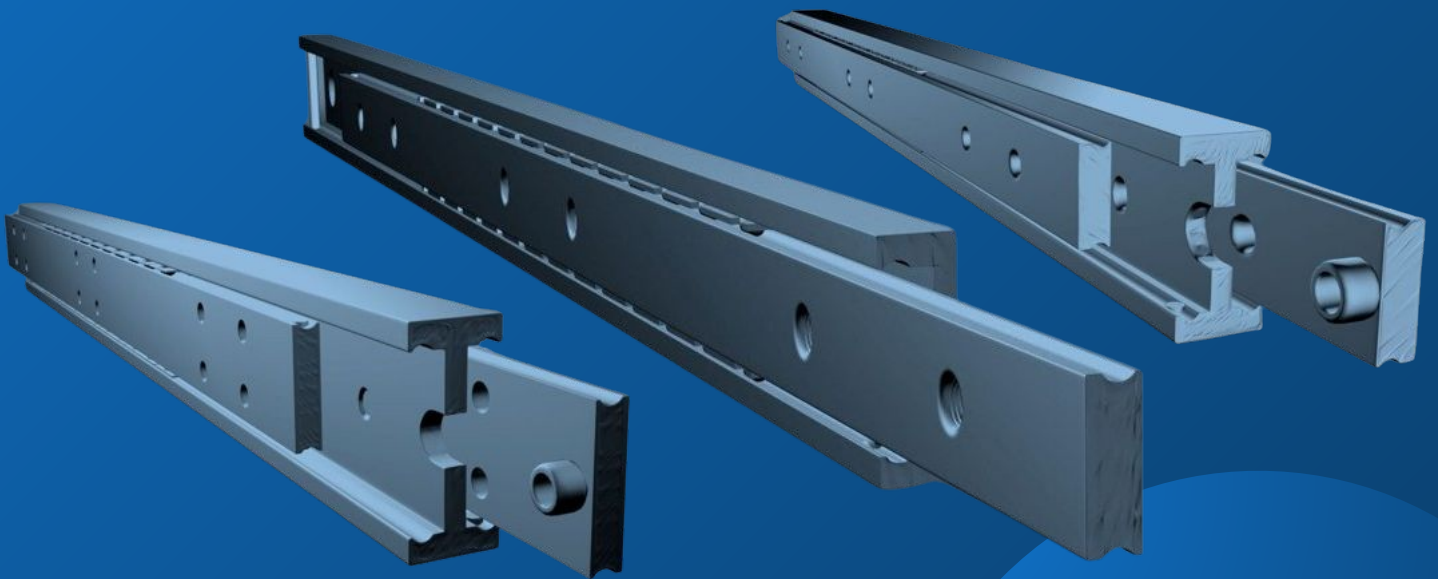




MILUXOR SCHIENEN

Deutscher Hersteller für Schwerlastauszüge,
Teleskopschienen und Linearführungen



Hohe Belastbarkeit



Hohe Haltbarkeit



Hohe Stabilität



Geringe Wartung



Leichtes Gleiten



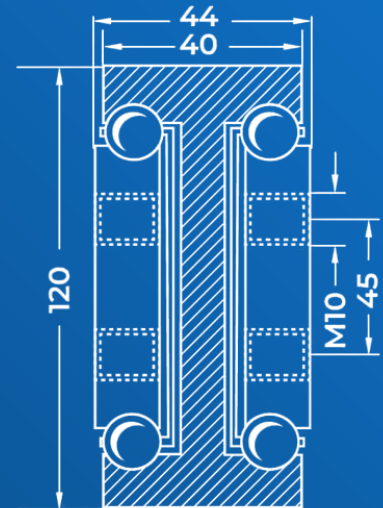
Präzise Verarbeitung





VOLLAUSZUG MX-DTP 120

Der Vollauszug ist platzsparend, belastbar und bleibt auch bei hoher Traglast leichtgängig. Er arbeitet präzise, zuverlässig und nahezu geräuschlos.



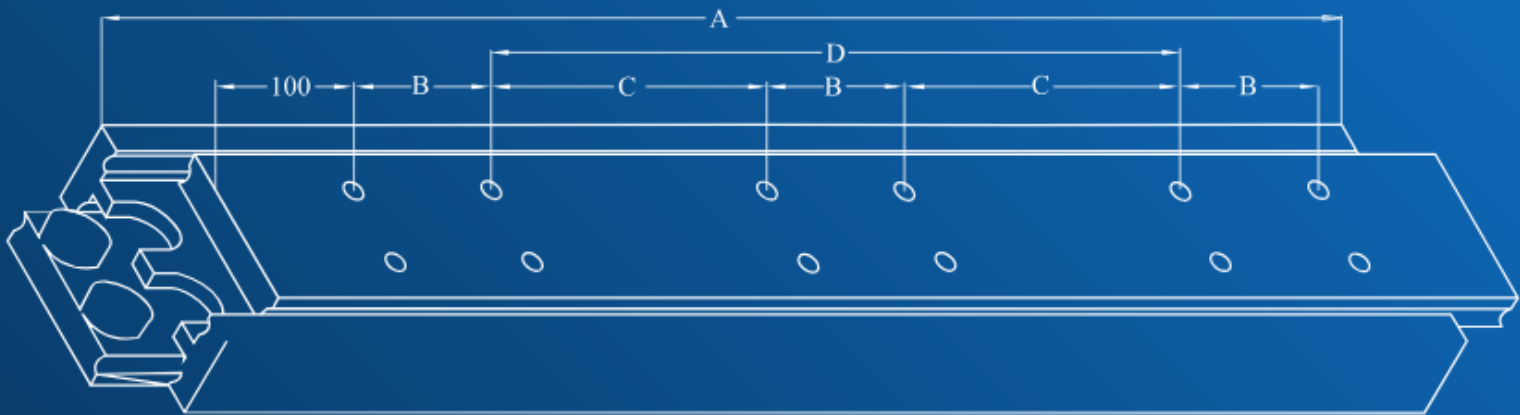
Technische Details

Belastbarkeit	Bis 1150 kg pro Paar
Einbaulänge	800 bis 2000 mm (Weitere auf Anfrage)
Biegung	Max. 1% pro Meter bei Vollbelastung
Betriebstemperatur	-50 °C bis 280 °C
Hubbewegung	Durch Kugelkäfige
Korrosionsschutz	Galvanisch verzinkt (C45)
Materialausführung	C45 / Edelstahl / Aluminium
Auszugslänge	Gleich Einbaulänge
Gesamtlänge	Einbaulänge + Auszugslänge
Befestigung	12 x M10 Gewindebohrungen
Wartung	Geringer Wartungsaufwand
Angepasstes Bohrbild	Auf Anfrage
Sonderanfertigungen	Auf Anfrage





BELASTUNGSWERTE UND BOHRBILD



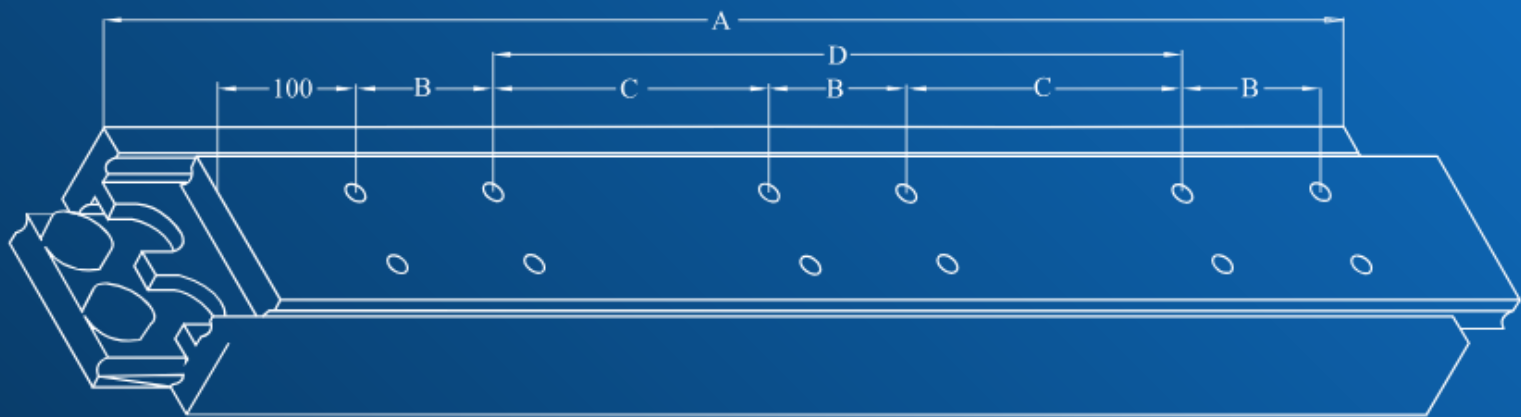
MX-DTP 120 Belastungstabelle		MX-DTP 120 Bohrbildtabelle				
Artikel-Nr.	Einbaulänge in mm	Belastung in kg*	Maß A	Maß B	Maß C	Maß D
DTP120.080	800	1020	800	100	150	---
DTP120.085	850	1040	850	100	175	---
DTP120.090	900	1060	900	100	200	---
DTP120.095	950	1080	950	100	225	---
DTP120.100	1000	1100	1000	100	250	---
DTP120.105	1050	1130	1050	100	275	---
DTP120.110	1100	1150	1100	100	300	---
DTP120.115	1150	1130	1150	100	325	---
DTP120.120	1200	1100	1200	100	350	---
DTP120.125	1250	1080	1250	100	375	---
DTP120.130	1300	1060	1300	100	400	---
DTP120.135	1350	1040	1350	100	425	---
DTP120.140	1400	1020	1400	100	450	---

* Belastung pro Paar in ausgezogener Position, gleichmäßiger Gewichtsverteilung und senkrechtem Einbau.





BELASTUNGSWERTE UND BOHRBILD



MX-DTP 120 Belastungstabelle		MX-DTP 120 Bohrbildtabelle				
Artikel-Nr.	Einbaulänge in mm	Belastung in kg*	Maß A	Maß B	Maß C	Maß D
DTP120.145	1450	990	1450	100	475	---
DTP120.150	1500	970	1500	100	500	---
DTP120.155	1550	950	1550	100	525	---
DTP120.160	1600	920	1600	100	550	---
DTP120.165	1650	900	1650	100	575	---
DTP120.170	1700	880	1700	100	600	---
DTP120.175	1750	850	1750	100	625	---
DTP120.180	1800	830	1800	100	650	---
DTP120.185	1850	805	1850	100	675	---
DTP120.190	1900	790	1900	100	700	---
DTP120.195	1950	760	1950	100	725	---
DTP120.200	2000	750	2000	100	750	---

* Belastung pro Paar in ausgezogener Position, gleichmäßiger Gewichtsverteilung und senkrechtem Einbau.





INDIVIDUELLE AUSFÜHRUNGEN

Neben den Standardausführungen bieten wir kundenspezifische Lösungen, die Ihren individuellen Anforderungen gerecht werden. Unser Ziel ist es, Ihnen hochwertige, robuste und langlebige Teleskopschienen zu liefern, die perfekt auf Ihre spezifischen Einsatzgebiete abgestimmt sind.

Spezialanfertigungen

Überauszug

Auszugslänge = Einbaulänge + 50 %

Über-Überauszug

Auszugslänge = Einbaulänge + 100 %

Auszugsrichtung

Optional in beide Richtungen

Beidseitiger Auszug

Optional mit Durchgangssperre

Sonderbohrungen

Individuell nach Ihren Anforderungen anpassbar

Vertrauen Sie auf unsere langjährige Erfahrung und Expertise in der Herstellung von Schwerlastschienen für vielfältige industrielle Anwendungen und Projekte.





KONTAKT UND SUPPORT

Individuelles Angebot oder Fragen?

Wir stehen Ihnen jederzeit zur Verfügung, um Ihnen weiterzuhelfen. Zusammen finden wir eine maßgeschneiderte Lösung, die genau auf Ihre Anforderungen / Projekt zugeschnitten ist.

Kontakt:

Miluxor Schienen GmbH
Kruppstr. 10
36041 Fulda, Deutschland

Tel.: +49(0)661 - 9 62 78 28

E-Mail: info@miluxor-schienen.de

Web: www.miluxor-schienen.de

