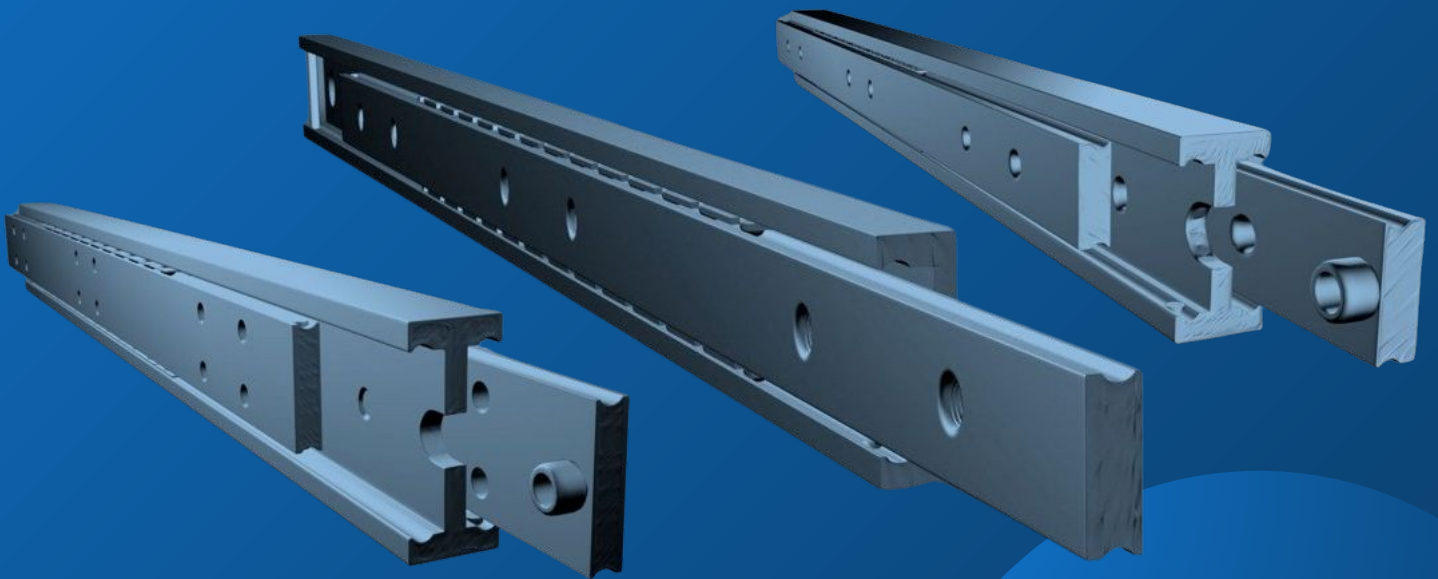


MILUXOR SCHIENEN

Deutscher Hersteller für Schwerlastauszüge,
Teleskopschienen und Linearführungen



Hohe Belastbarkeit



Hohe Haltbarkeit



Hohe Stabilität



Geringe Wartung



Leichtes Gleiten



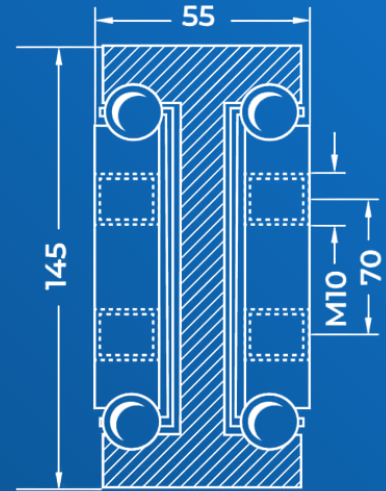
Präzise Verarbeitung





VOLLAUSZUG MX-DTP 145

Der Vollauszug ist platzsparend, belastbar und bleibt auch bei hoher Traglast leichtgängig. Er arbeitet präzise, zuverlässig und nahezu geräuschlos.



Technische Details

Belastbarkeit

Bis 2700 kg pro Paar

Einbaulänge

800 bis 2000 mm (Weitere auf Anfrage)

Biegung

Max. 1% pro Meter bei Vollbelastung

Betriebstemperatur

-50 °C bis 280 °C

Hubbewegung

Durch Kugelkäfige

Korrosionsschutz

Galvanisch verzinkt (C45)

Materialausführung

C45 / Edelstahl / Aluminium

Auszugslänge

Gleich Einbaulänge

Gesamtlänge

Einbaulänge + Auszugslänge

Befestigung

12 x M10 Gewindebohrungen

Wartung

Geringer Wartungsaufwand

Angepasstes Bohrbild

Auf Anfrage

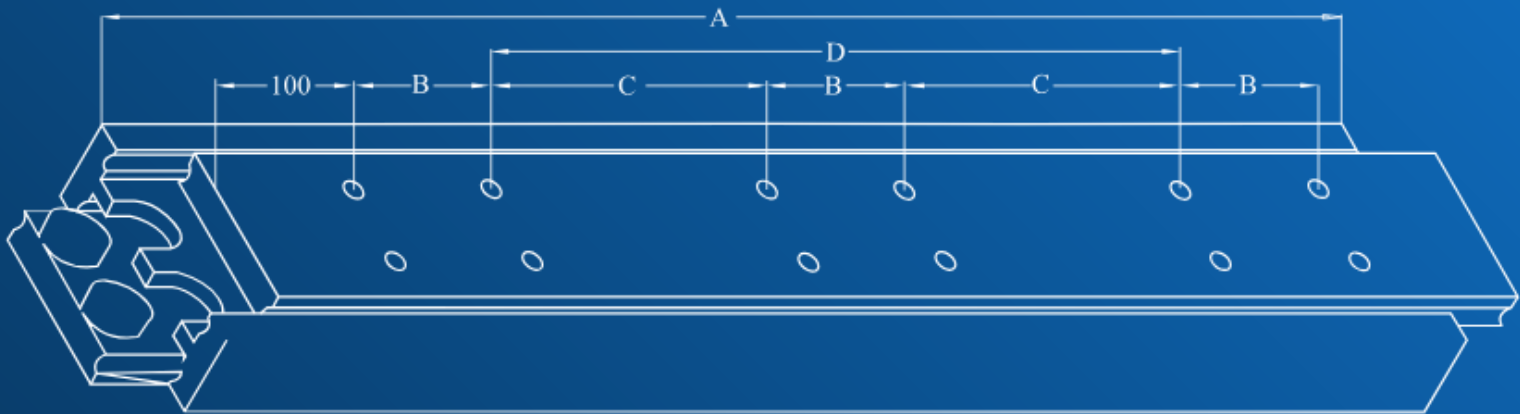
Sonderanfertigungen

Auf Anfrage





BELASTUNGSWERTE UND BOHRBILD



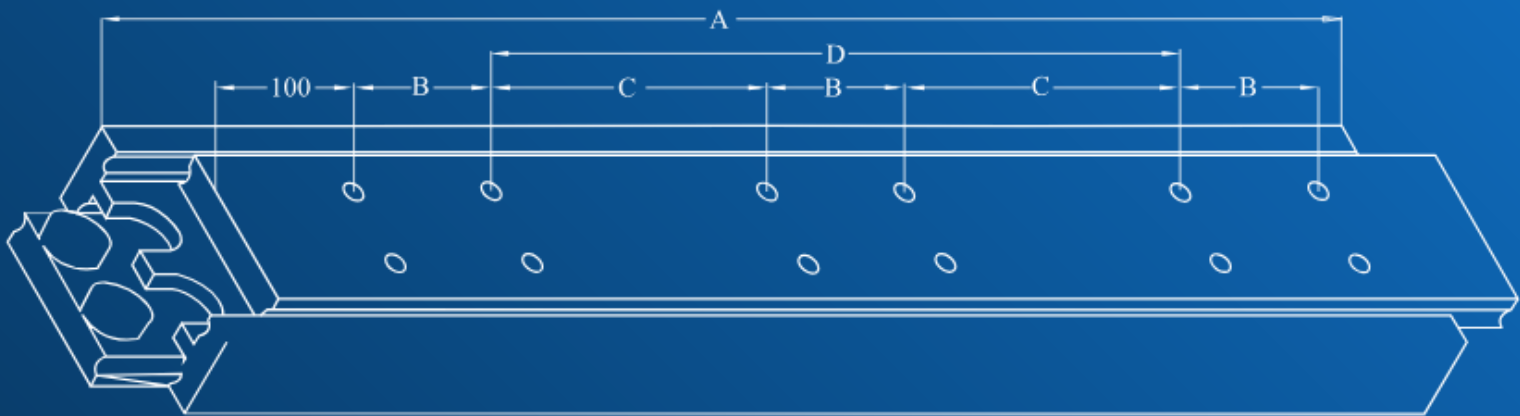
MX-DTP 145 Belastungstabelle		MX-DTP 145 Bohrbildtabelle				
Artikel-Nr.	Einbaulänge in mm	Belastung in kg*	Maß A	Maß B	Maß C	Maß D
DTP145.080	800	2200	800	100	150	---
DTP145.085	850	2300	850	100	175	---
DTP145.090	900	2400	900	100	200	---
DTP145.095	950	2500	950	100	225	---
DTP145.100	1000	2550	1000	100	250	---
DTP145.105	1050	2500	1050	100	275	---
DTP145.110	1100	2450	1100	100	300	---
DTP145.115	1150	2400	1150	100	325	---
DTP145.120	1200	2500	1200	100	350	---
DTP145.125	1250	2600	1250	100	375	---
DTP145.130	1300	2700	1300	100	400	---
DTP145.135	1350	2700	1350	100	425	---
DTP145.140	1400	2600	1400	100	450	---

* Belastung pro Paar in ausgezogener Position, gleichmäßiger Gewichtsverteilung und senkrechtem Einbau.





BELASTUNGSWERTE UND BOHRBILD



MX-DTP 145 Belastungstabelle		MX-DTP 145 Bohrbildtabelle				
Artikel-Nr.	Einbaulänge in mm	Belastung in kg*	Maß A	Maß B	Maß C	Maß D
DTP145.145	1450	2550	1450	100	475	---
DTP145.150	1500	2500	1500	100	500	---
DTP145.155	1550	2450	1550	100	525	---
DTP145.160	1600	2400	1600	100	550	---
DTP145.165	1650	2350	1650	100	575	---
DTP145.170	1700	2300	1700	100	600	---
DTP145.175	1750	2250	1750	100	625	---
DTP145.180	1800	2200	1800	100	650	---
DTP145.185	1850	2150	1850	100	675	---
DTP145.190	1900	2100	1900	100	700	---
DTP145.195	1950	2050	1950	100	725	---
DTP145.200	2000	2000	2000	100	750	---

* Belastung pro Paar in ausgezogener Position, gleichmäßiger Gewichtsverteilung und senkrechtem Einbau.





INDIVIDUELLE AUSFÜHRUNGEN

Neben den Standardausführungen bieten wir kundenspezifische Lösungen, die Ihren individuellen Anforderungen gerecht werden. Unser Ziel ist es, Ihnen hochwertige, robuste und langlebige Teleskopschienen zu liefern, die perfekt auf Ihre spezifischen Einsatzgebiete abgestimmt sind.

Spezialanfertigungen

Überauszug

Auszugslänge = Einbaulänge + 50 %

Über-Überauszug

Auszugslänge = Einbaulänge + 100 %

Auszugsrichtung

Optional in beide Richtungen

Beidseitiger Auszug

Optional mit Durchgangssperre

Sonderbohrungen

Individuell nach Ihren Anforderungen anpassbar

Vertrauen Sie auf unsere langjährige Erfahrung und Expertise in der Herstellung von Schwerlastschienen für vielfältige industrielle Anwendungen und Projekte.





KONTAKT UND SUPPORT

Individuelles Angebot oder Fragen?

Wir stehen Ihnen jederzeit zur Verfügung, um Ihnen weiterzuhelfen. Zusammen finden wir eine maßgeschneiderte Lösung, die genau auf Ihre Anforderungen / Projekt zugeschnitten ist.

Kontakt:

Miluxor Schienen GmbH
Kruppstr. 10
36041 Fulda, Deutschland

Tel.: +49(0)661 - 9 62 78 28

E-Mail: info@miluxor-schienen.de

Web: www.miluxor-schienen.de

