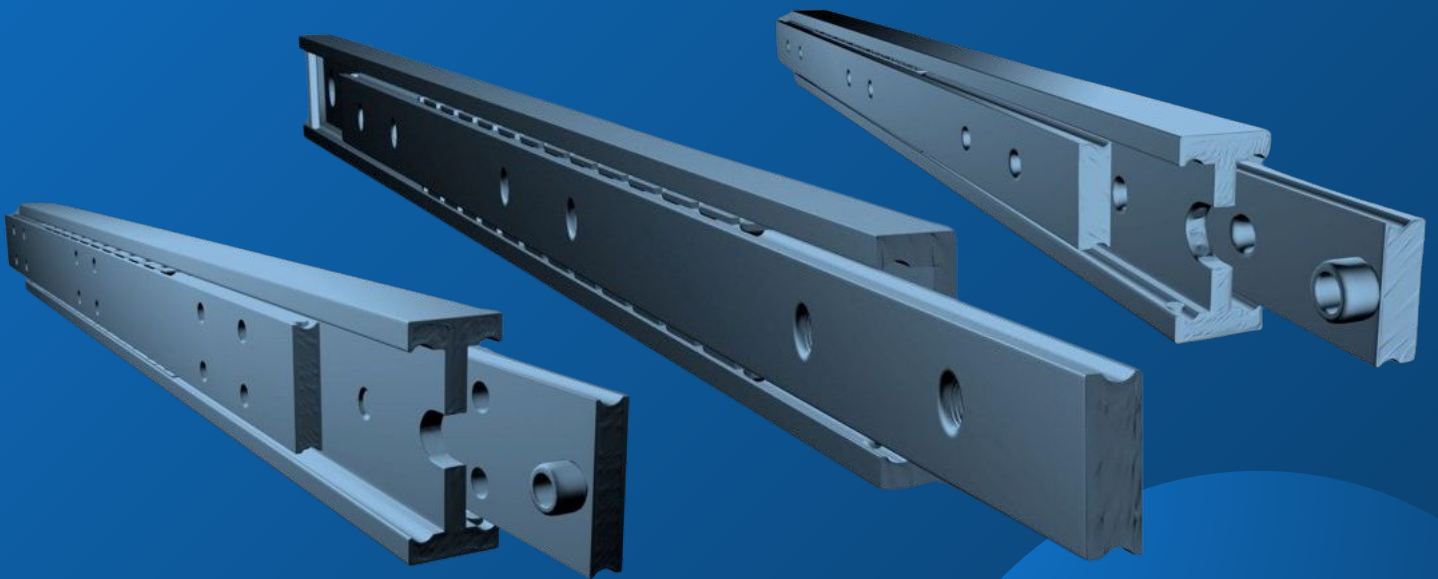




# MILUXOR SCHIENEN

Deutscher Hersteller für Schwerlastauszüge,  
Teleskopschienen und Linearführungen



Hohe Belastbarkeit



Hohe Haltbarkeit



Hohe Stabilität



Geringe Wartung



Leichtes Gleiten



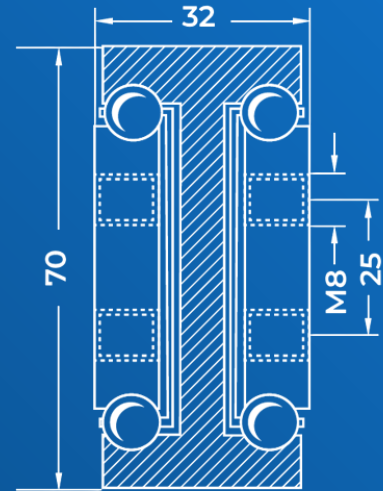
Präzise Verarbeitung





# VOLLAUSZUG MX-DTP 70

Der Vollauszug ist platzsparend, belastbar und bleibt auch bei hoher Traglast leichtgängig. Er arbeitet präzise, zuverlässig und nahezu geräuschlos.



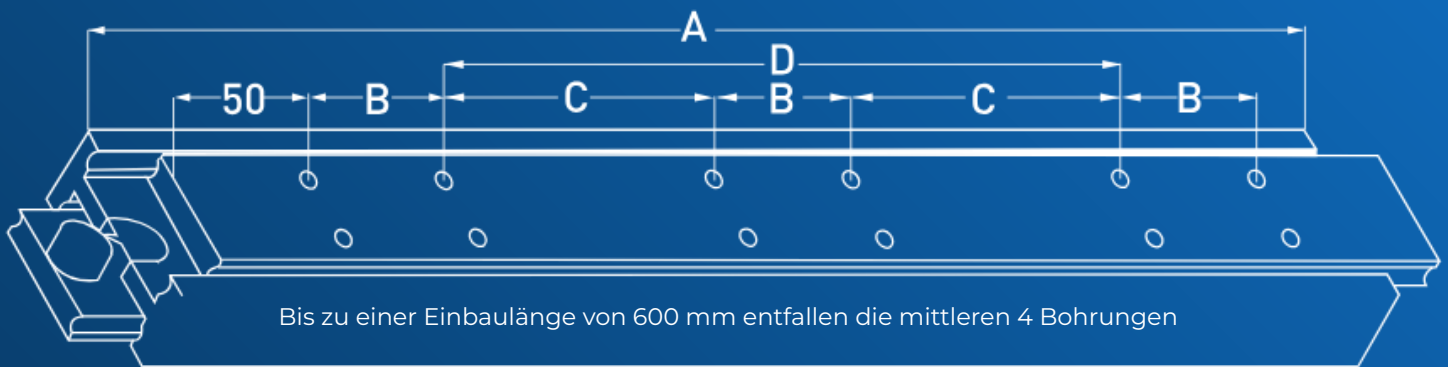
## Technische Details

<b>Belastbarkeit</b>	Bis 660 kg pro Paar
<b>Einbaulänge</b>	400 bis 2000 mm (Weitere auf Anfrage)
<b>Biegung</b>	Max. 1% pro Meter bei Vollbelastung
<b>Betriebstemperatur</b>	-50 °C bis 280 °C
<b>Hubbewegung</b>	Durch Kugelkäfige
<b>Korrosionsschutz</b>	Galvanisch verzinkt (C45)
<b>Materialausführung</b>	C45 / Edelstahl / Aluminium
<b>Auszugslänge</b>	Gleich Einbaulänge
<b>Gesamtlänge</b>	Einbaulänge + Auszugslänge
<b>Befestigung</b>	8 bzw. 12 x M8 Gewindebohrungen
<b>Wartung</b>	Geringer Wartungsaufwand
<b>Angepasstes Bohrbild</b>	Auf Anfrage
<b>Sonderanfertigungen</b>	Auf Anfrage





# BELASTUNGSWERTE UND BOHRBILD



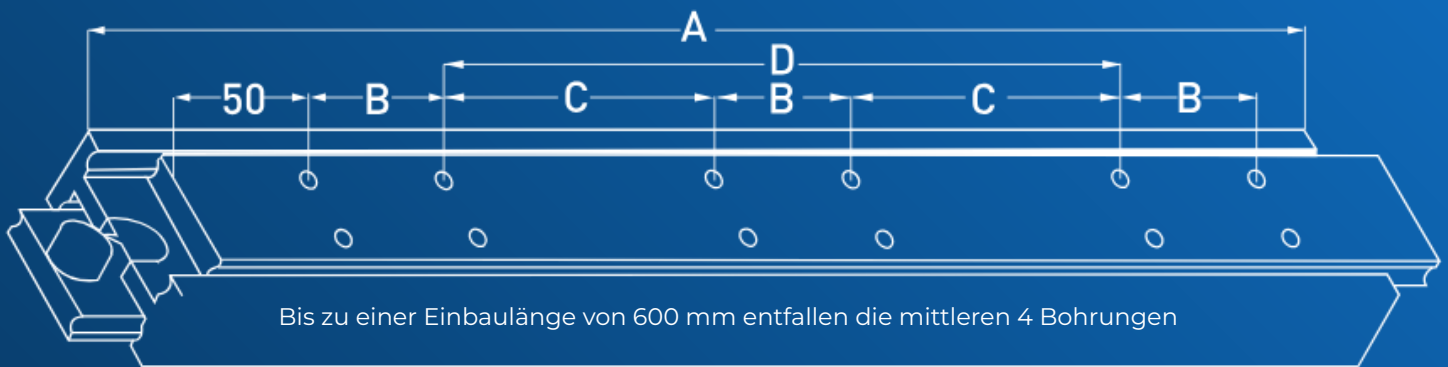
MX-DTP 70 Belastungstabelle		MX-DTP 70 Bohrbildtabelle				
Artikel-Nr.	Einbaulänge in mm	Belastung in kg*	Maß A	Maß B	Maß C	Maß D
DTP70.040	400	400	400	50	---	200
DTP70.045	450	410	450	50	---	250
DTP70.050	500	420	500	50	---	300
DTP70.055	550	430	550	50	---	350
DTP70.060	600	440	600	50	---	400
DTP70.065	650	450	650	50	200	---
DTP70.070	700	500	700	50	225	---
DTP70.075	750	550	750	50	250	---
DTP70.080	800	560	800	50	275	---
DTP70.085	850	580	850	50	300	---
DTP70.090	900	600	900	50	325	---
DTP70.095	950	620	950	50	350	---
DTP70.100	1000	650	1000	50	375	---
DTP70.105	1050	660	1050	50	400	---
DTP70.110	1100	660	1100	50	425	---

\* Belastung pro Paar in ausgezogener Position, gleichmäßiger Gewichtsverteilung und senkrechtem Einbau.





# BELASTUNGSWERTE UND BOHRBILD



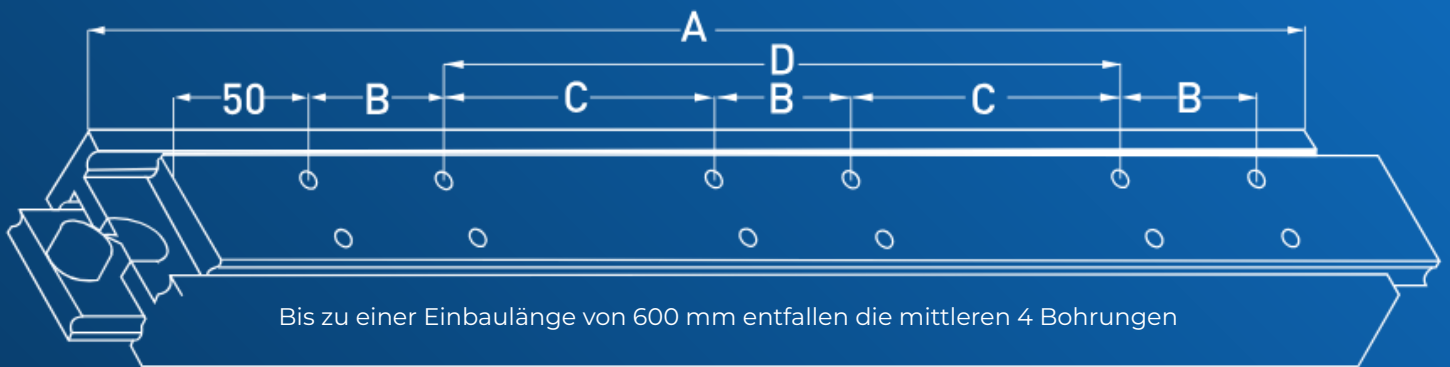
MX-DTP 70 Belastungstabelle		MX-DTP 70 Bohrbildtabelle				
Artikel-Nr.	Einbaulänge in mm	Belastung in kg*	Maß A	Maß B	Maß C	Maß D
DTP70.115	1150	650	1150	50	450	---
DTP70.120	1200	640	1200	50	475	---
DTP70.125	1250	620	1250	50	500	---
DTP70.130	1300	600	1300	50	525	---
DTP70.135	1350	580	1350	50	550	---
DTP70.140	1400	560	1400	50	575	---
DTP70.145	1450	540	1450	50	600	---
DTP70.150	1500	520	1500	50	625	---
DTP70.155	1550	500	1550	50	650	
DTP70.160	1600	480	1600	50	675	
DTP70.165	1650	460	1650	50	700	
DTP70.170	1700	440	1700	100	650	
DTP70.175	1750	420	1750	100	675	
DTP70.180	1800	400	1800	100	700	

\* Belastung pro Paar in ausgezogener Position, gleichmäßiger Gewichtsverteilung und senkrechtem Einbau.





# BELASTUNGSWERTE UND BOHRBILD



MX-DTP 70 Belastungstabelle		MX-DTP 70 Bohrbildtabelle				
Artikel-Nr.	Einbaulänge in mm	Belastung in kg*	Maß A	Maß B	Maß C	Maß D
DTP70.185	1850	380	1850	100	725	---
DTP70.190	1900	360	1900	100	750	---
DTP70.195	1950	340	1950	100	775	---
DTP70.200	2000	320	2000	100	800	---

\* Belastung pro Paar in ausgezogener Position, gleichmäßiger Gewichtsverteilung und senkrechtem Einbau.





# INDIVIDUELLE AUSFÜHRUNGEN

Neben den Standardausführungen bieten wir kundenspezifische Lösungen, die Ihren individuellen Anforderungen gerecht werden. Unser Ziel ist es, Ihnen hochwertige, robuste und langlebige Teleskopschienen zu liefern, die perfekt auf Ihre spezifischen Einsatzgebiete abgestimmt sind.

## Spezialanfertigungen

---

### Überauszug

Auszugslänge = Einbaulänge + 50 %

---

### Über-Überauszug

Auszugslänge = Einbaulänge + 100 %

---

### Auszugrichtung

Optional in beide Richtungen

---

### Beidseitiger Auszug

Optional mit Durchgangssperre

---

### Sonderbohrungen

Individuell nach Ihren Anforderungen anpassbar

---

Vertrauen Sie auf unsere langjährige Erfahrung und Expertise in der Herstellung von Schwerlastschienen für vielfältige industrielle Anwendungen und Projekte.





# KONTAKT UND SUPPORT

Individuelles Angebot oder Fragen?

Wir stehen Ihnen jederzeit zur Verfügung, um Ihnen weiterzuhelfen. Zusammen finden wir eine maßgeschneiderte Lösung, die genau auf Ihre Anforderungen / Projekt zugeschnitten ist.

Kontakt:

Miluxor Schienen GmbH  
Kruppstr. 10  
36041 Fulda, Deutschland

Tel.: +49(0)661 - 9 62 78 28  
E-Mail: [info@miluxor-schienen.de](mailto:info@miluxor-schienen.de)  
Web: [www.miluxor-schienen.de](http://www.miluxor-schienen.de)

