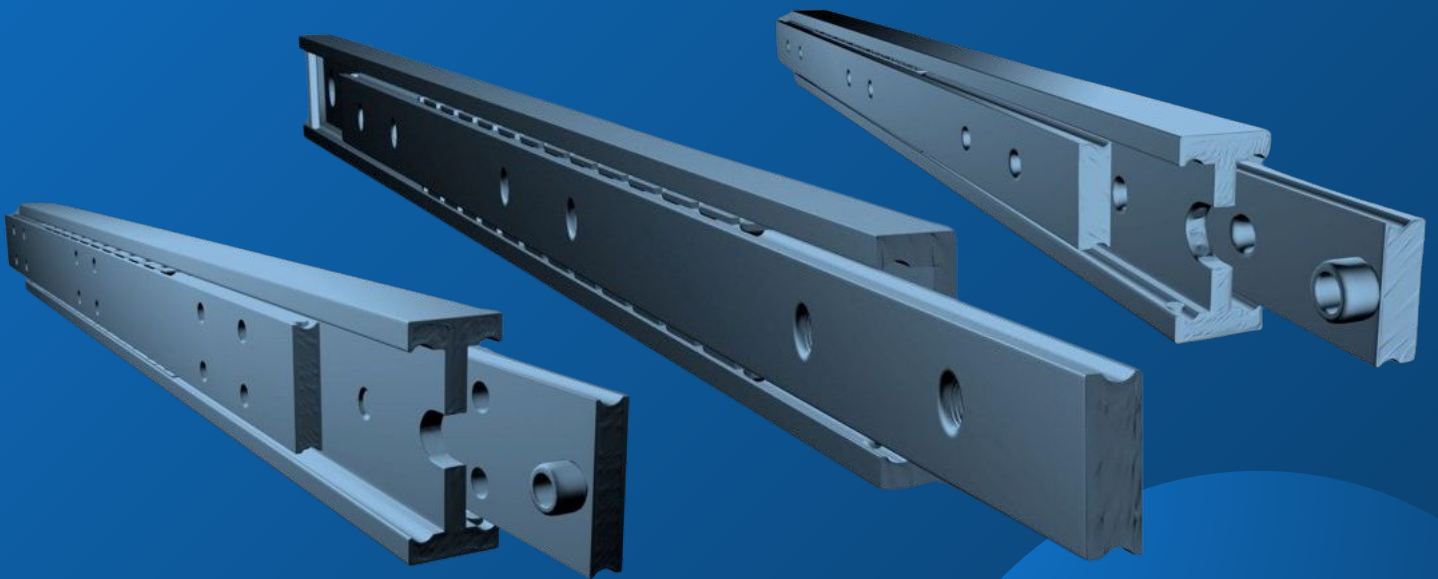




MILUXOR SCHIENEN

Deutscher Hersteller für Schwerlastauszüge,
Teleskopschienen und Linearführungen



Hohe Belastbarkeit



Hohe Haltbarkeit



Hohe Stabilität



Geringe Wartung



Leichtes Gleiten



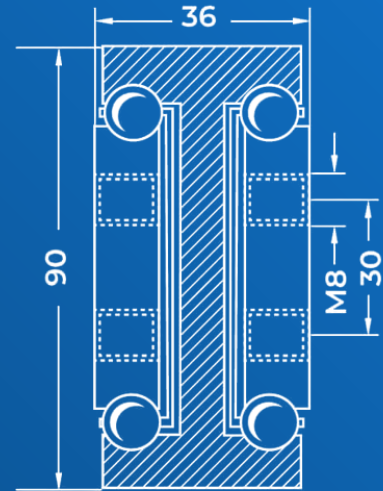
Präzise Verarbeitung





VOLLAUSZUG MX-DTP 90

Der Vollauszug ist platzsparend, belastbar und bleibt auch bei hoher Traglast leichtgängig. Er arbeitet präzise, zuverlässig und nahezu geräuschlos.



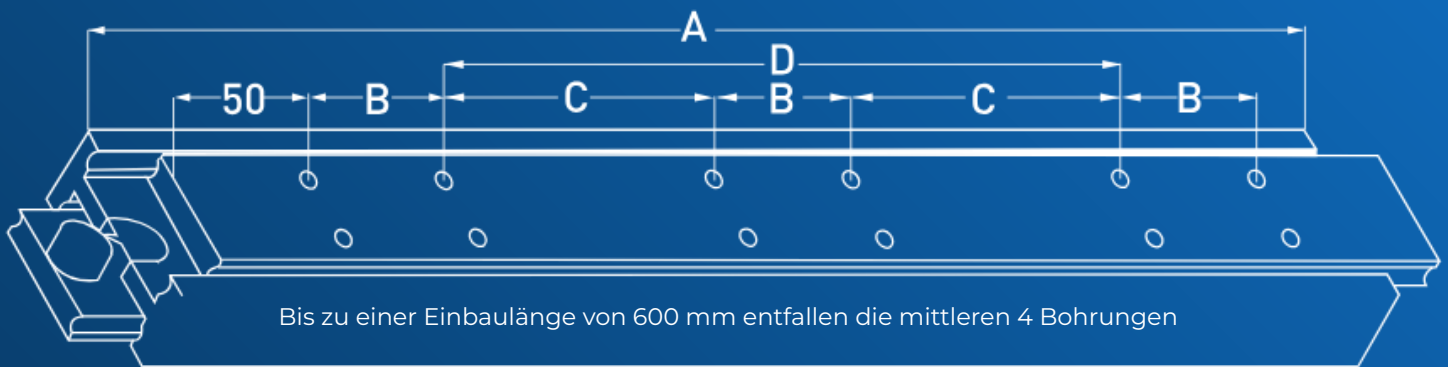
Technische Details

Belastbarkeit	Bis 850 kg pro Paar
Einbaulänge	600 bis 2000 mm (Weitere auf Anfrage)
Biegung	Max. 1% pro Meter bei Vollbelastung
Betriebstemperatur	-50 °C bis 280 °C
Hubbewegung	Durch Kugelkäfige
Korrosionsschutz	Galvanisch verzinkt (C45)
Materialausführung	C45 / Edelstahl / Aluminium
Auszugslänge	Gleich Einbaulänge
Gesamtlänge	Einbaulänge + Auszugslänge
Befestigung	12 x M8 Gewindebohrungen
Wartung	Geringer Wartungsaufwand
Angepasstes Bohrbild	Auf Anfrage
Sonderanfertigungen	Auf Anfrage





BELASTUNGSWERTE UND BOHRBILD



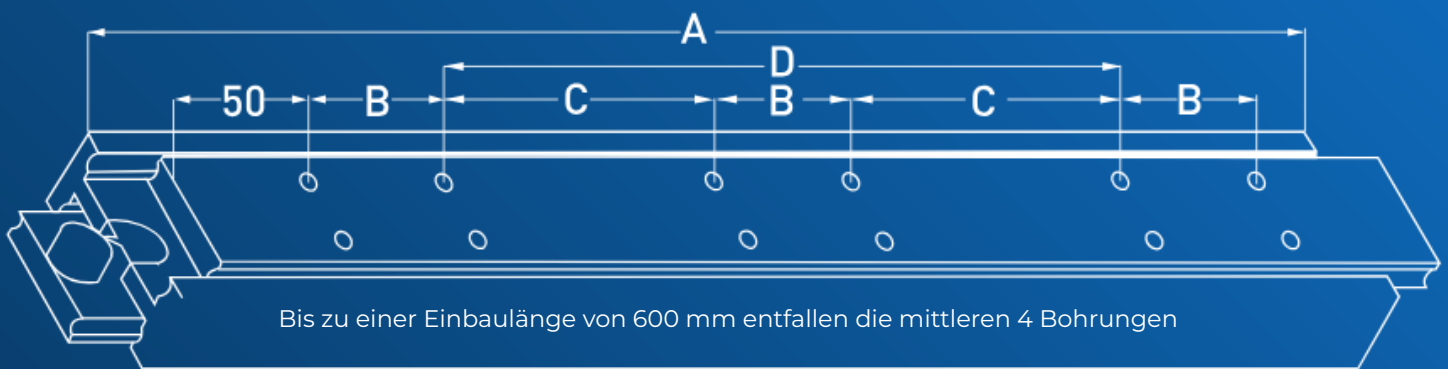
MX-DTP 90 Belastungstabelle		MX-DTP 90 Bohrbildtabelle				
Artikel-Nr.	Einbaulänge in mm	Belastung in kg*	Maß A	Maß B	Maß C	Maß D
DTP90.060	600	700	600	50	---	400
DTP90.065	650	720	650	50	200	---
DTP90.070	700	740	700	50	225	---
DTP90.075	750	760	750	50	250	---
DTP90.080	800	780	800	50	275	---
DTP90.085	850	800	850	50	300	---
DTP90.090	900	820	900	50	325	---
DTP90.095	950	830	950	50	350	---
DTP90.100	1000	840	1000	50	375	---
DTP90.105	1050	850	1050	50	400	---
DTP90.110	1100	840	1100	50	425	---
DTP90.115	1150	830	1150	50	450	---
DTP90.120	1200	820	1200	50	475	---
DTP90.125	1250	810	1250	50	500	---
DTP90.130	1300	800	1300	50	525	---

* Belastung pro Paar in ausgezogener Position, gleichmäßiger Gewichtsverteilung und senkrechtem Einbau.





BELASTUNGSWERTE UND BOHRBILD



MX-DTP 90 Belastungstabelle		MX-DTP 90 Bohrbildtabelle				
Artikel-Nr.	Einbaulänge in mm	Belastung in kg*	Maß A	Maß B	Maß C	Maß D
DTP90.135	1350	790	1350	50	550	---
DTP90.140	1400	780	1400	50	575	---
DTP90.145	1450	760	1450	50	600	---
DTP90.150	1500	740	1500	50	625	---
DTP90.155	1550	720	1550	50	650	---
DTP90.160	1600	700	1600	50	675	---
DTP90.165	1650	680	1650	50	700	---
DTP90.170	1700	660	1700	100	650	---
DTP90.175	1750	640	1750	100	675	---
DTP90.180	1800	620	1800	100	700	---
DTP90.185	1850	600	1850	100	725	---
DTP90.190	1900	580	1900	100	750	---
DTP90.195	1950	560	1950	100	775	---
DTP90.200	2000	550	2000	100	800	---

* Belastung pro Paar in ausgezogener Position, gleichmäßiger Gewichtsverteilung und senkrechtem Einbau.





INDIVIDUELLE AUSFÜHRUNGEN

Neben den Standardausführungen bieten wir kundenspezifische Lösungen, die Ihren individuellen Anforderungen gerecht werden. Unser Ziel ist es, Ihnen hochwertige, robuste und langlebige Teleskopschienen zu liefern, die perfekt auf Ihre spezifischen Einsatzgebiete abgestimmt sind.

Spezialanfertigungen

Überauszug

Auszugslänge = Einbaulänge + 50 %

Über-Überauszug

Auszugslänge = Einbaulänge + 100 %

Auszugsrichtung

Optional in beide Richtungen

Beidseitiger Auszug

Optional mit Durchgangssperre

Sonderbohrungen

Individuell nach Ihren Anforderungen anpassbar

Vertrauen Sie auf unsere langjährige Erfahrung und Expertise in der Herstellung von Schwerlastschienen für vielfältige industrielle Anwendungen und Projekte.





KONTAKT UND SUPPORT

Individuelles Angebot oder Fragen?

Wir stehen Ihnen jederzeit zur Verfügung, um Ihnen weiterzuhelfen. Zusammen finden wir eine maßgeschneiderte Lösung, die genau auf Ihre Anforderungen / Projekt zugeschnitten ist.

Kontakt:

Miluxor Schienen GmbH
Kruppstr. 10
36041 Fulda, Deutschland

Tel.: +49(0)661 - 9 62 78 28
E-Mail: info@miluxor-schienen.de
Web: www.miluxor-schienen.de

